

**제품명: GLB1** 토끼 다클론 항체

**카탈로그 번호: APRab00531**

연구용 전용

## 요약

설명	토끼 다클론 항체
숙주	토끼
적용	WB, IHC, ELISA
반응성	인간
결합	비결합
변형	수정치 없음
아이소타입	IgG
클론성	다클론
형태	액체
농도	1mg/ml
Storage	Aliquot 하여 $-20^{\circ}\text{C}$ 에 보관(12 개월 유효). 냉동/해동 반복을 피하십시오.
Shipping	Ice bags
버퍼	50% 글세롤 0.5% 보우덴젤릿 0.02% 아지트와 투름을 함유한 PBS 용액(pH 7.3)
정제	천상정제

## 적용

희석 비율	WB 1:500-1:1000, IHC 1:50-1:100, ELISA 1:5000-1:20000
분자량	Calculated MW: 76 kDa; Observed MW: 76 kDa

## 항원 정보

유전자명	GLB1
다른 이름	GLB1; ELNR1; Beta-galactosidase; Acid beta-galactosidase; Lactase; Elastin receptor 1
유전자 ID	2720
SwissProt ID	P16278
면역원	인간 글루코시데아제 $\beta$ 의 내부에서 유한한 섹션이다.

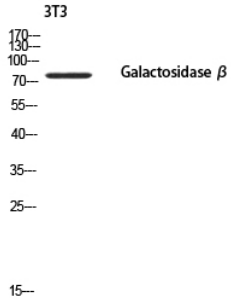
## 배경

강력히 아미노 당 단백질 및 글루코시데아제 계열에서 비결합된 많은 갈락토스 잔기를 포함한다.

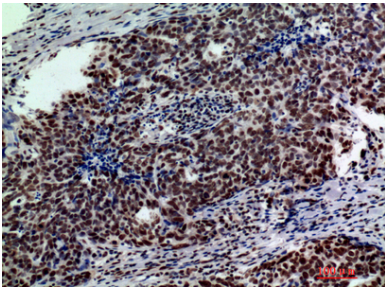
## 연구 분야

태양세포마커

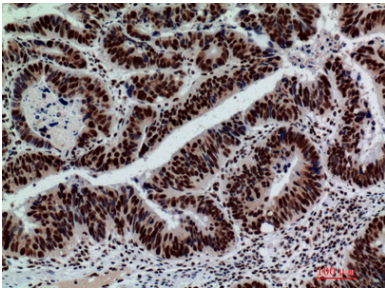
## 이미지 데이터



GLB1 항을 사용하여 3T3 세포 용출액에서 GLB1 의 위치 단백질을 수행한다.



GLB1 항을 이용하여 파킨슨병 쥐의 뇌 조직의 면역조직화 분석. 항인 특이성은 교감 조직의 기준. pH 6.0 용액 사용했다.



GLB1 항을 이용하여 파킨슨병 쥐의 소뇌 조직의 면역조직화 분석. 항인 특이성은 교감 조직의 기준. pH 6.0 용액 사용했다.