

**제품명: GDF6** 토끼 다클론 항체

**카탈로그 번호: APRab00530**

연구용 전용

## 요약

설명	토끼 다클론 항체
숙주	토끼
적용	WB, ELISA
반응성	인간 쥐 생체
결합	비결합
변형	수정치 없음
아이소타입	IgG
클론성	다클론
형태	액체
농도	1mg/ml
Storage	Aliquot 하여 $-20^{\circ}\text{C}$ 에 보관(12 개월 유효). 냉동/해동 반복을 피하십시오.
Shipping	Ice bags
버퍼	50% 글세롤 0.5% 보르덴필리트 0.02% 아세트산 함유한 PBS 용액 (pH 7.3)
정제	천상정제

## 적용

희석 비율	WB 1:500-1:1000, ELISA 1:5000-1:20000
분자량	Calculated MW: 51 kDa; Observed MW: 51 kDa

## 항원 정보

유전자명	GDF6
다른 이름	GDF6; GDF16; Growth/differentiation factor 6; GDF-6; Growth/differentiation factor 16
유전자 ID	392255
SwissProt ID	Q6KF10
면역원	이 항원은 인간 GDF6의 내부에서 유한한 펩타이드를 사용하여 생성되었습니다. 아민산 범위 311-360

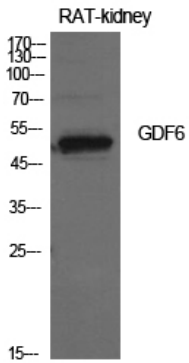
## 배경

면역배양에서 세포 증식 및 분화를 조절하는 성장인자

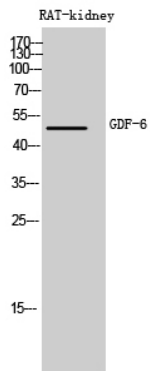
## 연구 분야

신호전달

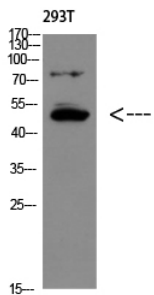
## 이미지 데이터



GDF6 항를 사용하여 쥐 신장에서 GDF6의 위치 단백질을 수행합니다.



GDF6 항를 사용하여 쥐 신장에서 GDF6의 위치 단백질을 수행합니다.



GDF6 항를 사용하여 293T 세포 용액에서 GDF6의 위치 단백질을 수행합니다.