

**제품명: IL-36** 베타 토끼 다클론 항체

**카탈로그 번호: APRab00526**

연구용 전용

## 요약

설명	토끼 다클론 항체
숙주	토끼
적용	WB, IHC, ELISA
반응성	인간
결합	비결합
변형	수정치 없음
아이소타입	IgG
클론성	다클론
형태	액체
농도	1mg/ml
Storage	Aliquot 하여 $-20^{\circ}\text{C}$ 에 보관(12개월 유효). 냉동/해동 반복을 피하십시오.
Shipping	Ice bags
버퍼	50% 글리세롤 0.5% 보르덴필리트 0.02% 아지다와 투를 함유한 PBS 용액(pH 7.3)
정제	천상정제

## 적용

희석 비율	WB 1:500-1:1000, IHC 1:50-1:100, ELISA 1:5000-1:20000
분자량	Calculated MW: 19 kDa; Observed MW: 19 kDa

## 항원 정보

유전자명	IL36B
다른 이름	IL-36 beta; IL36B; IL1F8; IL1H2; Interleukin-36 beta; FIL1 eta; Interleukin-1 eta; IL-1 eta; Interleukin-1 family member 8; IL-1F8; Interleukin-1 homolog 2; IL-1H2
유전자 ID	27177
SwissProt ID	Q9NZH7
면역원	이 항체는 인간 IL36B 의 C-말단 부에서 유한량 단백질을 용해성으로 생산합니다. 아민 번호: 111-160

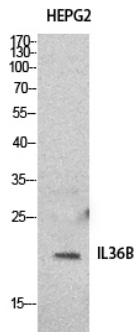
## 배경

IL1RL2/IL-36R 수용체 결합은 다양한 세포 신호 전달 경로에 NF- $\kappa$ B 및 MAPK 신호 전달 경로를 활성화하여 증진을 유발한다.

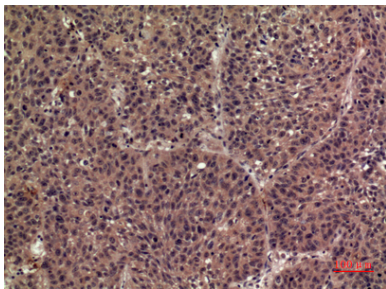
## 연구 분야

면역학

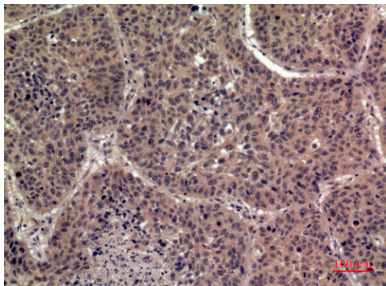
## 이미지 데이터



IL-36 벡터를 사용하여 HepG2 세포 용액에서 IL-36 벡터의 단백질을 추출한다



파라핀포텐인 뼈조에 IL-36 벡터를 통한 면역조직화분을 수행했다. 항원복합체는 고온 조건인 95도에서 pH 6.0 용액을 사용했다.



파라핀포텐인 뼈조에 IL-36 벡터를 통한 면역조직화분을 수행했다. 항원복합체는 고온 조건인 95도에서 pH 6.0 용액을 사용했다.