

제품명: RNA 중합효소 III 서브유닛 C7 토끼 다클론 항체

카탈로그 번호: APRab00525

연구용 전용

요약

설명	토끼 다클론 항체
숙주	토끼
적용	WB, IHC, ELISA
반응성	인간
결합	비결합
변형	수정 없음
아이소타입	IgG
클론성	다클론
형태	액체
농도	1mg/ml
Storage	Aliquot 하여 -20°C 에 보관(12 개월 유효). 냉동/해동 반복을 피하십시오.
Shipping	Ice bags
버퍼	50% 글세롤, 0.5% 보르덴필릿, 0.02% 아지다, 투올을 함유한 PBS 용액(pH 7.3)
정제	천상정제

적용

희석 비율	WB 1:500-1:1000, IHC 1:50-1:100, ELISA 1:5000-1:20000
분자량	Calculated MW: 26 kDa; Observed MW: 26 kDa

항원 정보

유전자명	POLR3G
다른 이름	POLR3G; DNA-directed RNA polymerase III subunit RPC7; RNA polymerase III subunit C7; DNA-directed RNA polymerase III subunit G; RNA polymerase III 32 kDa subunit; RPC32
유전자 ID	10622
SwissProt ID	O15318
면역원	이 항체는 인간 POLR3G의 N-말단에서 유래한 항원을 사용하여 생성되었습니다. 아민산 범위 151-200

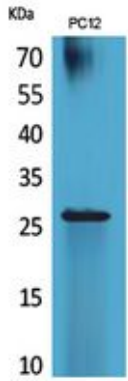
배경

DNA 의존 RNA 중합효소는 네 가지 주요 RNA 폴리머라아제를 포함하며 DNA를 RNA로 전사하는 반응을 촉매합니다.

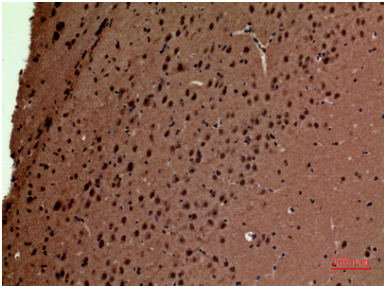
연구 분야

후유전학핵산분석

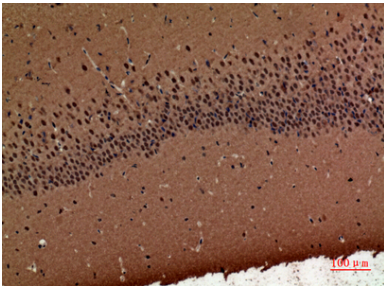
이미지 데이터



RNA 중화시시 시유시C7 항를 사용하여 PC-12 세포 용액에 RNA 중화시시 시유시C7 의 위치 단락을 수행했다



RNA 중화시시 시유시C7 항를 사용하여 PC12 세포 용액에 RNA 중화시시 시유시C7 의 위치 단락을 수행했다. 항의 pH는 6.0 규산 나트륨 용액 사용했다



RNA 중화시시 시유시C7 항를 사용하여 PC12 세포 용액에 RNA 중화시시 시유시C7 의 위치 단락을 수행했다. 항의 pH는 6.0 규산 나트륨 용액 사용했다