

**제품명:** 인테그린 알파 4 토끼 다클론 항체

**카탈로그 번호:** APRab00523

연구용 전용

## 요약

설명	토끼 다클론 항체
숙주	토끼
적용	WB, IHC, ELISA
반응성	인간
결합	비결합
변형	수정치 없음
아이소타입	IgG
클론성	다클론
형태	액체
농도	1mg/ml
Storage	Aliquot 하여 $-20^{\circ}\text{C}$ 에 보관(12 개월 유효). 냉동/해동 반복을 피하십시오.
Shipping	Ice bags
버퍼	50% 글세롤 0.5% 보르덴필리트 0.02% 아세트산 함유한 PBS 용액 (pH 7.3)
정제	천상정제

## 적용

희석 비율	WB 1:500-1:1000, IHC 1:50-1:100, ELISA 1:5000-1:20000
분자량	Calculated MW: 127 kDa; Observed MW: 127 kDa

## 항원 정보

유전자명	ITGAD
다른 이름	ITGAD; Integrin alpha-D; ADB2; CD11 antigen-like family member D; Leukointegrin alpha D; CD11d
유전자 ID	3681
SwissProt ID	Q13349
면역원	이 항체는 인간 ITGAD 내부에서 유한한 항원 에피토프를 사용하여 생성되었습니다. 아민산 범위 901-950

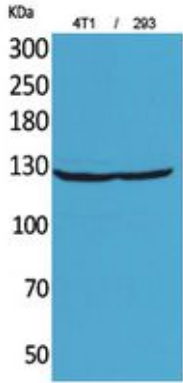
## 배경

인테그린 알파 D/ 베타 2 는 CAM3 및 VCAM1 의 수용체이다.

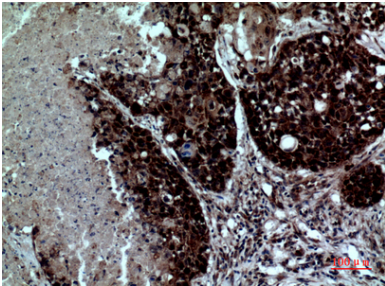
## 연구 분야

면역학

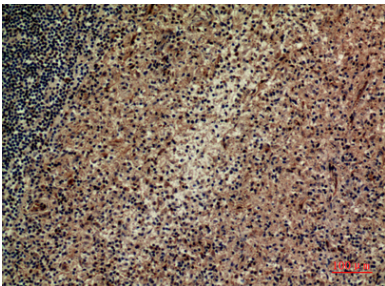
## 이미지 데이터



4T1 293 세포용 단백질에 대한 IgG 항체를 사용하여 Western blot 분석을 수행했습니다.



과편에 포함된 조직에 대한 IgG 항체를 사용하여 면역조직화학 분석을 수행했습니다. 고온 조건의 pH 6.0 용액을 사용했습니다.



과편에 포함된 조직에 대한 IgG 항체를 사용하여 면역조직화학 분석을 수행했습니다. 고온 조건의 pH 6.0 용액을 사용했습니다.