

제품명: CXCR2 토끼 다클론 항체

카탈로그 번호: APRab00520

연구용 전용

요약

설명	토끼 다클론 항체
숙주	토끼
적용	WB, IHC, ELISA
반응성	인간
결합	비결합
변형	수정치 없음
아이소타입	IgG
클론성	다클론
형태	액체
농도	1mg/ml
Storage	Aliquot 하여 -20°C 에 보관(12개월 유효). 냉동/해동 반복을 피하십시오.
Shipping	Ice bags
버퍼	50% 글세롤 0.5% 보르덴필리트 0.02% 아세트산 함유한 PBS 용액(pH 7.3)
정제	천상정제

적용

희석 비율	WB 1:500-1:1000, IHC 1:50-1:100, ELISA 1:5000-1:20000
분자량	Calculated MW: 41 kDa; Observed MW: 41 kDa

항원 정보

유전자명	CXCR2 CXCR2; IL8RB; C-X-C chemokine receptor type 2; CXC-R2; CXCR-2; CDw128b; GRO/MGSA receptor; High affinity interleukin-8 receptor B; IL-8R B; IL-8 receptor type 2; CD antigen CD182
다른 이름	
유전자 ID	3579
SwissProt ID	P25025
면역원	이 항체는 인간 CXCR2의 N-말단 부위에 유한 항원 에피토프를 사용하여 생성되었습니다. 예상 범위 1-50

배경

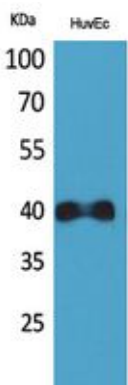
이 유전자에 코딩된 단백질은 단백질 상호작용에 참여하는 단백질 인트라 B(IL8)의 수용체 IL8 에은 친화적으로 결합하는 단백질 상호작용을 위한 다면 수용체 효능

생축활을 가진 단백질(C-X-C motif 리간드1(CXCL1/MGSA)에 결합하여 항염증항종양생성에 필요한 주요 성분으로 밝혀졌습니다. 이 수용체는 암 부위의 중추 역할을 합니다. 백혈구 세포인 내피에서 IL8의 발현은 이 수용체를 매개하는 것으로 나타났습니다. 생체 대량 분석은 인간 장기간 연구에서 이 수용체가 발현된 조직에 항종양 세포가 존재하는 것을 의미하며, 이 수용체를 표적으로 하여 암을 치료하는 것을 시사합니다. 이 수용체(IL8RA, 또한 고형성 IL8 수용체라고도 함)와 IL8RB의 유사 유전체(pseudogene)인 IL8RBP는 2번염색체2q33-q36 영역에 위치하며, 이를 확인하는 동안 단백질은 코딩 하나 대체 스플라이싱 변체를 확인되었습니다.

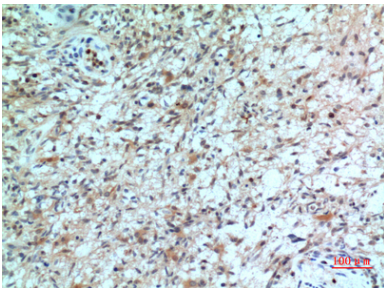
연구 분야

면역학

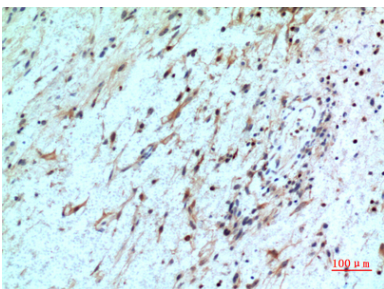
이미지 데이터



CXCR2 항체를 사용하여 HuvEc 세포 용출물에서 CXCR2를 확인했습니다.



CXCR2 항체를 용인된 태반 조직의 면역조직화 분석 항원 부위에 고압 고온 조건에서 pH 6.0 용액을 사용했습니다.



CXCR2 항체를 용인된 태반 조직의 면역조직화 분석 항원 부위에 고압 고온 조건에서 pH 6.0 용액을 사용했습니다.