

제품명: FGF20 토끼 다클론 항체

카탈로그 번호: APRab00516

연구용 전용

요약

설명	토끼 다클론 항체
숙주	토끼
적용	WB, IHC, ELISA
반응성	인간 쥐 생체
결합	비결합
변형	수정치 없음
아이소타입	IgG
클론성	다클론
형태	액체
농도	1mg/ml
Storage	Aliquot 하여 -20°C 에 보관(12 개월 유효). 냉동/해동 반복을 피하십시오.
Shipping	Ice bags
버퍼	50% 글세롤 0.5% 보르덴필리트 0.02% 아세트산 트리스염인 PBS 용액 (pH 7.3)
정제	천상정제

적용

희석 비율	WB 1:500-1:1000, IHC 1:50-1:100, ELISA 1:5000-1:20000
분자량	Calculated MW: 23 kDa; Observed MW: 23 kDa

항원 정보

유전자명	FGF20
다른 이름	FGF20; Fibroblast growth factor 20; FGF-20
유전자 ID	26281
SwissProt ID	Q9NP95
면역원	이 항원은 인간 FGF20 의 N-말단에서 유래한 합성 펩타이드를 사용하여 생성되었습니다. 아민 말단 위치 151-200

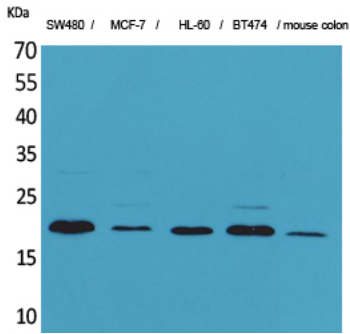
배경

이 유전자는 인간과 다른 포유류에서 발견되며, 인간에서 발견되는 가장 큰 유전자 군인 FGF 유전자 군의 일원입니다. FGF 유전자 군은 세포 분열 및 분화, 조직 발달, 세포 성장, 형태형성, 조직 복구, 종양 발생 등을 포함한 다양한 생물학적 과정에 관여합니다. 이 유전자는 분화 과정에서 중요한 역할을 하며, 특히 배아 발달과 중추 신경계 발달 등을 조절합니다. 또한, FGF 유전자는 상처 치유와 관련된 다양한 생물학적 기능을 조절하는 것으로 나타났습니다. 이 유전자의 유전적 변이는 과소 발현과 관련이 있습니다.

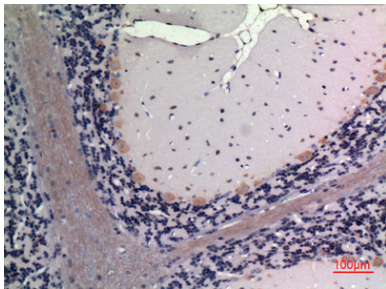
연구 분야

신호전달

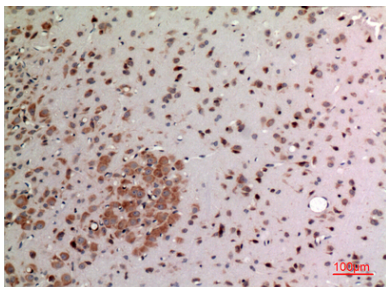
이미지 데이터



FGF20 항체 사용에 SW480, MCF-7, HL-60, BT474 세포 및 mouse colon 조직에서 FGF20의 위치를 확인하였다.



표면 세포 및 주조직에 FGF20 항체 이용 면역조직화학을 하였다. 항원 추출은 고압 조건인 121도 pH 6.0 용액을 사용하였다.



표면 세포 및 주조직에 FGF20 항체 이용 면역조직화학을 하였다. 항원 추출은 고압 조건인 121도 pH 6.0 용액을 사용하였다.