

제품명: HspBAP1 토끼 다클론 항체

카탈로그 번호: APRab00515

연구용 전용

요약

| | |
|----------|---|
| 설명 | 토끼 다클론 항체 |
| 숙주 | 토끼 |
| 적용 | WB, IHC, ELISA |
| 반응성 | 인간 |
| 결합 | 비결합 |
| 변형 | 수정치 없음 |
| 아이소타입 | IgG |
| 클론성 | 다클론 |
| 형태 | 액체 |
| 농도 | 1mg/ml |
| Storage | Aliquot 하여 -20°C 에 보관(12 개월 유효). 냉동/해동 반복을 피하십시오. |
| Shipping | Ice bags |
| 버퍼 | 50% 글세롤 0.5% 보르덴필리트 0.02% 아세트산 트리스염인 PBS 용액(pH 7.3) |
| 정제 | 천상정제 |

적용

| | |
|-------|---|
| 희석 비율 | WB 1:500-1:1000, IHC 1:50-1:100, ELISA 1:5000-1:20000 |
| 분자량 | Calculated MW: 55 kDa; Observed MW: 55 kDa |

항원 정보

| | |
|--------------|--|
| 유전자명 | HSPBAP1 |
| 다른 이름 | HSPBAP1; PASS1; HSPB1-associated protein 1; 27 kDa heat shock protein-associated protein 1; Protein associated with small stress protein 1 |
| 유전자 ID | 79663 |
| SwissProt ID | Q96EW2 |
| 면역원 | 이 항원은 인간 HSPBAP1 의 내부에서 유한한 항원 펩타이드를 사용하였습니다. 아민산 범위 321-370 |

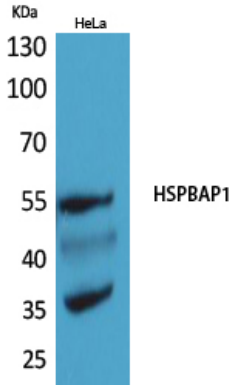
배경

세포 크라이오닉에 적용할 수 있다

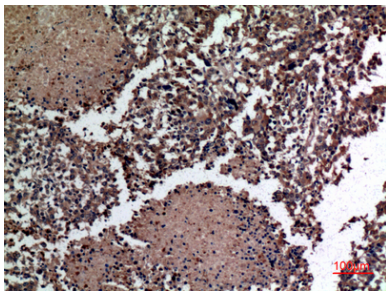
연구 분야

후염색과 핵산염색

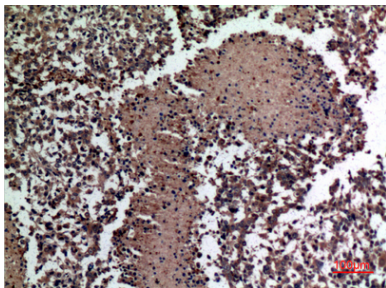
이미지 데이터



HeLa 세포 용출액에서 HspBAP1 항체를 사용하여 HspBAP1의 위치를 분석을 수행합니다.



표면 단백질 염색에 HspBAP1 항체를 사용하여 HspBAP1의 위치를 분석을 수행했다. 항체는 고온 조건인 pH 6.0 용액을 사용했다.



표면 단백질 염색에 HspBAP1 항체를 사용하여 HspBAP1의 위치를 분석을 수행했다. 항체는 고온 조건인 pH 6.0 용액을 사용했다.