

제품명: LNX 토끼 다클론 항체

카탈로그 번호: APRab00514

연구용 전용

요약

설명	토끼 다클론 항체
숙주	토끼
적용	WB, IHC, ELISA
반응성	인간 쥐 생체
결합	비결합
변형	수정치 없음
아이소타입	IgG
클론성	다클론
형태	액체
농도	1mg/ml
Storage	Aliquot 하여 -20°C 에 보관(12 개월 유효). 냉동/해동 반복을 피하십시오.
Shipping	Ice bags
버퍼	50% 글세롤 0.5% 보르덴필리트 0.02% 아세트산 트리스염인 PBS 용액(pH 7.3)
정제	천상정제

적용

희석 비율	WB 1:500-1:1000, IHC 1:50-1:100, ELISA 1:5000-1:20000
분자량	Calculated MW: 26 kDa; Observed MW: 26 kDa

항원 정보

유전자명	LNX
다른 이름	LNX; Latexin; Endogenous carboxypeptidase inhibitor; ECI; Protein MUM; Tissue carboxypeptidase inhibitor; TCI
유전자 ID	56925
SwissProt ID	Q9BS40
면역원	라틴에서 유래한 합성 펩타이드. 아민산 범위 90-170

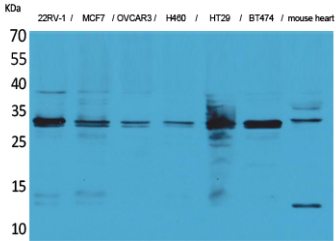
배경

CPA1, CPA2 및 CPA4 에 대한 비특이적 결합이 가능한 것으로 나타났다.

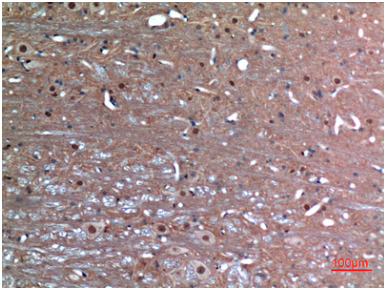
연구 분야

면역학

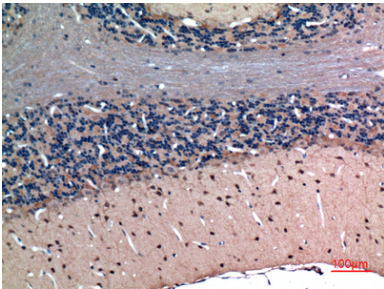
이미지 데이터



LXN 항체를 사용하여 22RV, MCF-7, OVCAR3, H460, HT-29, BT474 마우스 심장 등에서 LXN의 위치를 분석을 수행하였다.



파면이 포함된 조직에 LXN 항체를 이용한 면역조직화 분석을 하였다. 항인화에는 과산화수소와 글리신 등을 pH 6.0 용액을 사용하였다.



파면이 포함된 조직에 LXN 항체를 이용한 면역조직화 분석을 하였다. 항인화에는 과산화수소와 글리신 등을 pH 6.0 용액을 사용하였다.