

**제품명: PREP** 토끼 다클론 항체

**카탈로그 번호: APRab00513**

연구용 전용

## 요약

설명	토끼 다클론 항체
숙주	토끼
적용	WB, IHC, ELISA
반응성	인간 쥐 생체
결합	비결합
변형	수정치 없음
아이소타입	IgG
클론성	다클론
형태	액체
농도	1mg/ml
Storage	Aliquot 하여 $-20^{\circ}\text{C}$ 에 보관(12 개월 유효). 냉동/해동 반복을 피하십시오.
Shipping	Ice bags
버퍼	50% 글세롤 0.5% 보오덴빌리트 0.02% 아지드와 투름을 함유한 PBS 용액(pH 7.3)
정제	천상정제

## 적용

희석 비율	WB 1:500-1:1000, IHC 1:50-1:100, ELISA 1:5000-1:20000
분자량	Calculated MW: 81 kDa; Observed MW: 81 kDa

## 항원 정보

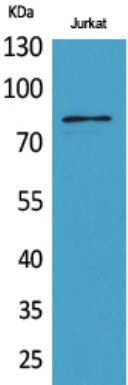
유전자명	PREP
다른 이름	PREP; PEP; Prolyl endopeptidase; PE; Post-proline cleaving enzyme
유전자 ID	5550.0
SwissProt ID	P48147
면역원	PREP 에 유한한 항원 펩타이드 에피토포인 10-90

## 배경

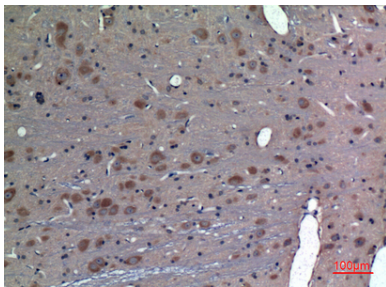
이 유전자에 코딩된 단백질은 세포 내 프로린 분해 효소로, 최대 30 개 아미노산 길이 펩타이드 단백질을 C-말단 쪽에서 결합 절단한다. 프로린 분해 효소는 펩타이드 호르몬 및 신경 전달 물질의 분해를 촉진하는 것으로 알려져 있다.

## 연구 분야

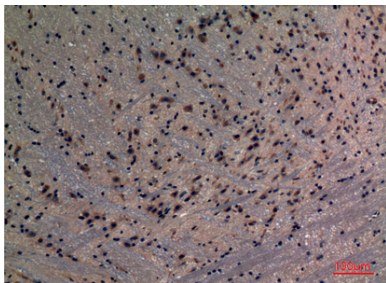
## 이미지 데이터



PREP 항체를 사용하여 Jurkat 세포 용출액에 PREP의 위치 단백질을 수행한다



PREP 항체를 사용하여 쥐 뇌의 면역조직화 분석을 위해 뇌 조직의 균편을 pH 6.0 용출액에 사용했다



PREP 항체를 사용하여 마우스 뇌의 면역조직화 분석을 위해 뇌 조직의 균편을 pH 6.0 용출액에 사용했다