

제품명: Rab26 토끼 다클론 항체

카탈로그 번호: APRab00511

연구용 전용

요약

설명	토끼 다클론 항체
숙주	토끼
적용	WB, IHC, ELISA
반응성	인간 쥐 생체
결합	비결합
변형	수정치 없음
아이소타입	IgG
클론성	다클론
형태	액체
농도	1mg/ml
Storage	Aliquot 하여 -20°C 에 보관(12개월 유효). 냉동/해동 반복을 피하십시오.
Shipping	Ice bags
버퍼	50% 글세롤 0.5% 보르덴필리트 0.02% 아세트산 트리스염산 PBS 용액(pH 7.3)
정제	천상정제

적용

희석 비율	WB 1:500-1:1000, IHC 1:50-1:100, ELISA 1:5000-1:20000
분자량	Calculated MW: 28 kDa; Observed MW: 28 kDa

항원 정보

유전자명	RAB26
다른 이름	RAB26; Ras-related protein Rab-26
유전자 ID	25837
SwissProt ID	Q9ULW5
면역원	Rab 26 에 유래한 합성 펩타이드 (아미노산 범위 180-256)

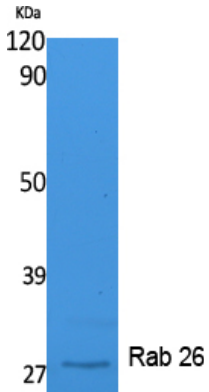
배경

소형 GTPase 인 Rab 은 세포의 형태 및 운동에 중요한 세포 내막의 핵심 조절자이다

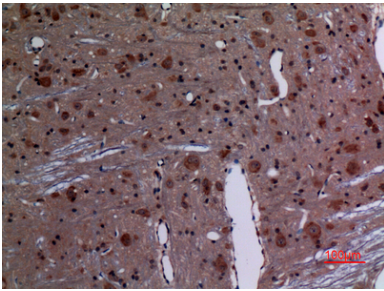
연구 분야

신호전달

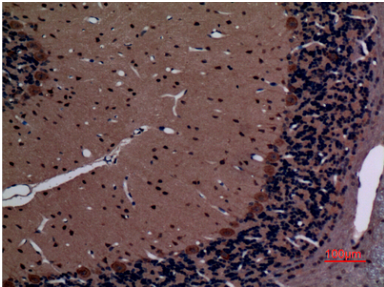
이미지 데이터



Rab 26 항을 사용하여 K562 세포 용출액에서 Rab26의 위치를 분석할 수 있습니다.



Rab26 항을 사용하여 뇌 조직에서 Rab26의 위치를 분석할 수 있습니다. pH 6.0 용액에서 사용되었습니다.



Rab26 항을 사용하여 뇌 조직에서 Rab26의 위치를 분석할 수 있습니다. pH 6.0 용액에서 사용되었습니다.