

**제품명:** 성장호르몬 토끼 다클론 항체

**카탈로그 번호:** APRab00507

연구용 전용

## 요약

설명	토끼 다클론 항체
숙주	토끼
적용	IHC, ELISA
반응성	인간
결합	비결합
변형	수정치 없음
아이소타입	IgG
클론성	다클론
형태	액체
농도	1mg/ml
Storage	Aliquot 하여 $-20^{\circ}\text{C}$ 에 보관(12 개월 유효). 냉동/해동 반복을 피하십시오.
Shipping	Ice bags
버퍼	50% 글세롤 0.5% 보르덴필리트 0.02% 아세트산 함유한 PBS 용액(pH 7.3)
정제	천상정제

## 적용

희석 비율	IHC 1:50-1:100, ELISA 1:5000-1:20000
분자량	-

## 항원 정보

유전자명	GH1/2
다른 이름	Somatotropin (Growth hormone; GH; GH-N; Growth hormone 1; Pituitary growth hormone) Growth hormone variant (GH-V; Growth hormone 2; Placenta-specific growth hormone)
유전자 ID	2689/2688
SwissProt ID	P01241/P01242
면역원	아미노산 범위 180-217 의 인간 단백질에 합성된 펩타이드

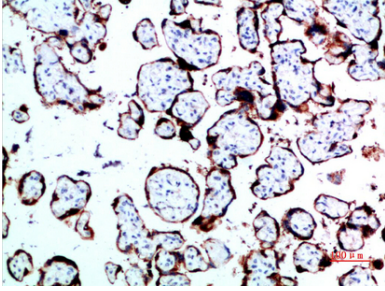
## 배경

이 유전자는 인간은 성장 호르몬에 중추적인 역할을 하는 성장 호르몬 단백질을 암호화합니다.

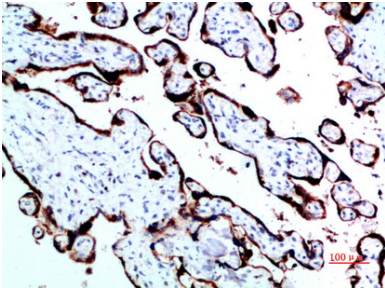
## 연구 분야

산후진달

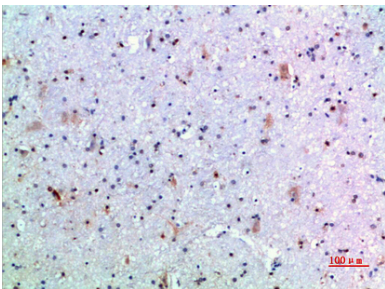
## 이미지 데이터



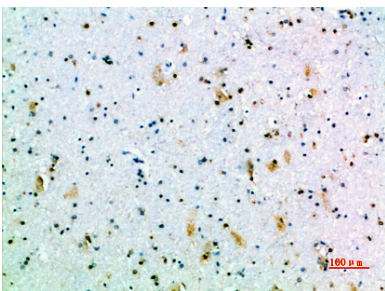
피부에 포된 양태에 대한 상흔을 이용한 면역조직화 분석. 항원복색은 고압고조외관천사를 pH 6.0 용액을 사용했다.



피부에 포된 양태도 조에 상흔을 이용한 면역조직화 분석을 수행했다. 항원복색은 고압고조외관천사를 pH 6.0 용액을 사용했다.



피부에 포된 양태도 조에 상흔을 이용한 면역조직화 분석을 수행했다. 항원복색은 고압고조외관천사를 pH 6.0 용액을 사용했다.



피부에 포된 양태도 조에 상흔을 이용한 면역조직화 분석을 수행했다. 항원복색은 고압고조외관천사를 pH 6.0 용액을 사용했다.