

제품명: C4A/B 토끼 다클론 항체

카탈로그 번호: APRab00500

연구용 전용

요약

설명	토끼 다클론 항체
숙주	토끼
적용	WB, IHC, ELISA
반응성	인간
결합	비결합
변형	수정치 없음
아이소타입	IgG
클론성	다클론
형태	액체
농도	1mg/ml
Storage	Aliquot 하여 -20°C 에 보관(12 개월 유효). 냉동/해동 반복을 피하십시오.
Shipping	Ice bags
버퍼	50% 글세롤 0.5% 보르덴필리트 0.02% 아세트산 투움을 함유한 PBS 용액(pH 7.3)
정제	천상정제

적용

희석 비율	WB 1:500-1:1000, IHC 1:50-1:100, ELISA 1:5000-1:20000
분자량	Calculated MW: 193 kDa; Observed MW: 180 kDa

항원 정보

유전자명	C4A/C4B C4A; CO4; CPAMD2; Complement C4-A; Acidic complement C4; C3 and PZP-like alpha-2-macroglobulin domain-containing protein 2; C4B; CO4; CPAMD3; Complement C4-B; Basic complement C4; C3 and PZP-like alpha-2-macroglobulin domain-containing protein 3
다른 이름	
유전자 ID	720/721
SwissProt ID	P0C0L4/P0C0L5
면역원	이 항체는 인간 C4A/C4B 의 부위에서 유한한 항원을 사용하였습니다. (아민산 번호 721-770)

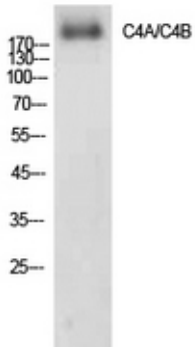
배경

평균 수를 유지하고, 혈관 투과성을 증가하며, 미세외포성 방출에서 하등 단백질을 유발한다.

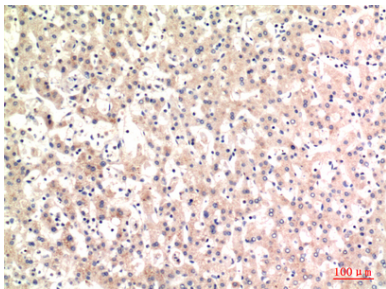
연구 분야

면역학

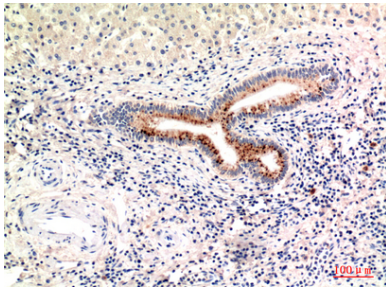
이미지 데이터



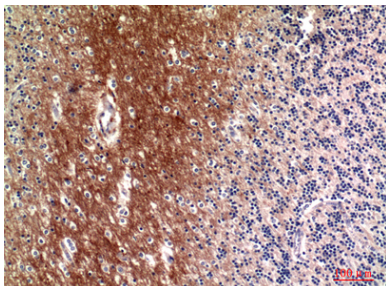
C4A/B 항체를 사용하여 AD293 세포 용출액에서 C4A/B의 유위 단백질을 추출합니다.



파편에 포함된 인간 조직에 C4A/B 항체를 사용한 조직화분을 하였다. 항체는 1:1000 희석의 조건에서 pH 6.0 용액을 사용하였다.



파편에 포함된 인간 조직에 C4A/B 항체를 사용한 조직화분을 하였다. 항체는 1:1000 희석의 조건에서 pH 6.0 용액을 사용하였다.



파편에 포함된 인간 조직에 C4A/B 항체를 사용한 조직화분을 하였다. 항체는 1:1000 희석의 조건에서 pH 6.0 용액을 사용하였다.