

제품명: IGFBP3 토끼 다클론 항체

카탈로그 번호: APRab00498

연구용 전용

요약

설명	토끼 다클론 항체
숙주	토끼
적용	WB, IHC, ELISA
반응성	인간, 쥐, 생쥐
결합	비결합
변형	수정치 없음
아이소타입	IgG
클론성	다클론
형태	액체
농도	1mg/ml
Storage	Aliquot 하여 -20°C 에 보관(12개월 유효). 냉동/해동 반복을 피하십시오.
Shipping	Ice bags
버퍼	50% 글리세롤, 0.5% 보르덴필리트, 0.02% 아지다와 투를 함유한 PBS 용액(pH 7.3)
정제	천상정제

적용

희석 비율	WB 1:500-1:1000, IHC 1:50-1:100, ELISA 1:5000-1:20000
분자량	Calculated MW: 32 kDa; Observed MW: 32 kDa

항원 정보

유전자명	IGFBP3
다른 이름	IGFBP3; IBP3; Insulin-like growth factor-binding protein 3; IBP-3; IGF-binding protein 3;
유전자 ID	3486
SwissProt ID	P17936
면역원	인간 IGFBP3의 재조합 단백질

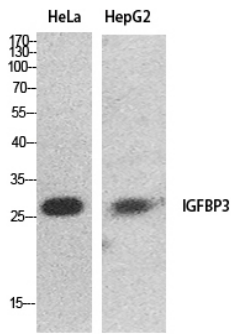
배경

IGF 결합 단백질 IGF의 분해를 방지하며, 세포에서 IGF의 성장 촉진 효과를 제거하거나 줄이는 것으로 나타났다.

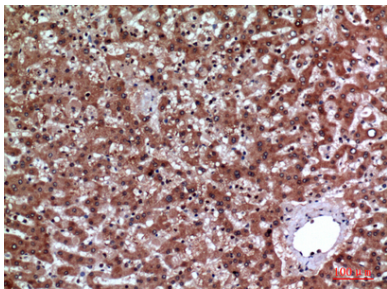
연구 분야

세포 생물학

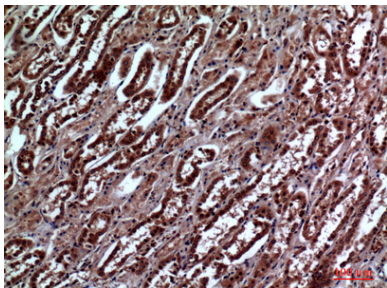
이미지 데이터



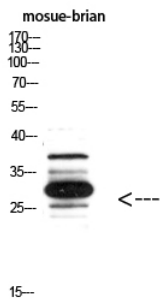
HeLa 및 HepG2 세포 용출액에서 IGFBP3 항체를 사용하여 IGFBP3 의 위치 단백질 분석을 수행합니다.



파라핀에 포함된 조직에 IGFBP3 항체를 용인 면역조직화 분석을 수행했다. 항원 특이성은 고온 조건의 구연 산을 pH 6.0 용액을 사용했다.



파라핀에 포함된 조직에 IGFBP3 항체를 용인 면역조직화 분석을 수행했다. 항원 특이성은 고온 조건의 구연 산을 pH 6.0 용액을 사용했다.



IGFBP3 항체를 사용하여 마우스 뇌 용출액에서 IGFBP3 의 위치 단백질 분석을 수행합니다.