

제품명: HLA DQB1/2 토끼 다클론 항체

카탈로그 번호: APRab00497

연구용 전용

요약

설명	토끼 다클론 항체
숙주	토끼
적용	WB, IHC, ELISA
반응성	인간
결합	비결합
변형	수정치 없음
아이소타입	IgG
클론성	다클론
형태	액체
농도	1mg/ml
Storage	Aliquot 하여 -20°C 에 보관(12 개월 유효). 냉동/해동 반복을 피하십시오.
Shipping	Ice bags
버퍼	50% 글세롤 0.5% 보르덴필리트 0.02% 아세트산 함유한 PBS 용액 (pH 7.3)
정제	천상정제

적용

희석 비율	WB 1:500-1:1000, IHC 1:50-1:100, ELISA 1:5000-1:20000
분자량	Calculated MW: 30 kDa; Observed MW: 30 kDa

항원 정보

유전자명	HLA-DQB1/HLA-DQB2
다른 이름	HLA-DQB1; HLA-DQB; HLA class II histocompatibility antigen; DQ beta 1 chain; MHC class II antigen DQB1; HLA-DQB2; HLA-DXB; HLA class II histocompatibility antigen; DQ beta 2 chain; HLA class II histocompatibility antigen; DX beta chain; MHC class II antigen DQB2
유전자 ID	3119/3120
SwissProt ID	P01920/P05538
면역원	이 항체는 인간 HLA-DQB1/HLA-DQB2 의 부위에서 유한 항원 epitopes를 사용하여 생성되었습니다. 예상 범위: 131-180

배경

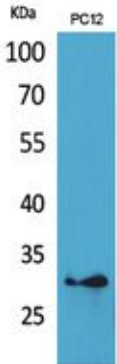
MHC II 분자 항원 제시 (APC)의 세포 내 경로를 통해 유한 항원 epitopes를 결합하여 CD4 T 세포의 인식을 한다. epitopes 결합 부위는 10~30 개의 아미노산으로 구성되며

이들 수용수용체는 MHC II 분자에 제시된 펩타이드는 주로 세포 내 단백질을 유래한 펩타이드를 나타내며, 이 펩타이드는 거대핵세포에 의해 분해 생성된다.

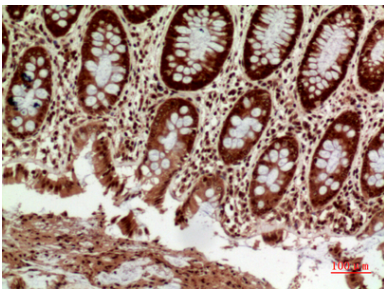
연구 분야

면역학

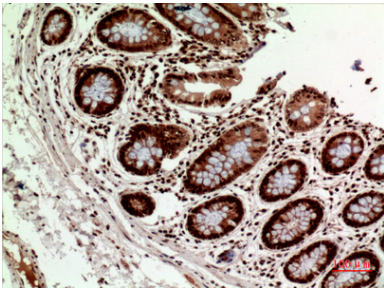
이미지 데이터



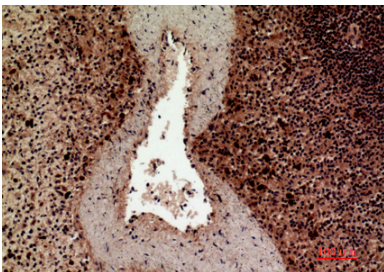
HLA DQB1/2 항체를 사용하여 PC-12 세포 용출액에서 HLA DQB1/2 의 유래된 단백질을 수행한다.



파판에코틴인양 조직에서 HLA DQB1/2 항체를 이용한 면역조직화 분석을 수행했다. 항체는 pH 6.0 온도의 온조인구에서 pH 6.0 용출액 사용했다.



파판에코틴인양 조직에서 HLA DQB1/2 항체를 이용한 면역조직화 분석을 수행했다. 항체는 pH 6.0 온도의 온조인구에서 pH 6.0 용출액 사용했다.



파판에코틴인양 조직에서 HLA DQB1/2 항체를 이용한 면역조직화 분석을 수행했다. 항체는 pH 6.0 온도의 온조인구에서 pH 6.0 용출액 사용했다.