

제품명: SLC10A1 토끼 다클론 항체

카탈로그 번호: APRab00493

연구용 전용

요약

설명	토끼 다클론 항체
숙주	토끼
적용	WB, IHC, ELISA
반응성	인간
결합	비결합
변형	수정치 없음
아이소타입	IgG
클론성	다클론
형태	액체
농도	1mg/ml
Storage	Aliquot 하여 -20°C 에 보관(12 개월 유효). 냉동/해동 반복을 피하십시오.
Shipping	Ice bags
버퍼	50% 글세롤 0.5% 보르덴필릿 0.02% 아지드와 투올을 함유한 PBS 용액(pH 7.3)
정제	천상정제

적용

희석 비율	WB 1:500-1:1000, IHC 1:50-1:100, ELISA 1:5000-1:20000
분자량	Calculated MW: 38 kDa; Observed MW: 38 kDa

항원 정보

유전자명	SLC10A1 SLC10A1; NTCP; GIG29; Sodium/bile acid cotransporter; Cell growth-inhibiting gene 29
다른 이름	protein; Na(+)/bile acid cotransporter; Na(+)/taurocholate transport protein; Sodium/taurocholate cotransporting polypeptide; Solute carrier family 10 member 1; NTCP1
유전자 ID	6554
SwissProt ID	Q14973
면역원	이 항원은 인간 SLC10A1의 C-말단 부에서 유한 항원 펩타이드를 사용하여 생성되었습니다. 아민산 범위: 281-330

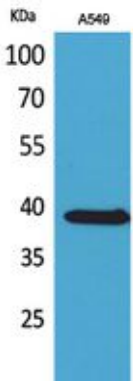
배경

항체 간섭으로 결합점을 얻는 주요 장애는 시차와 경쟁 비특이적 결합에 필요한 점의 장 수에 중한 역할을 한다.

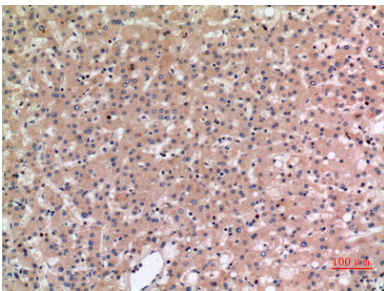
연구 분야

신호전달

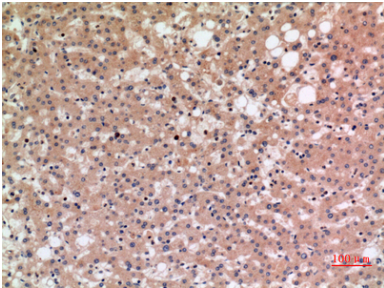
이미지 데이터



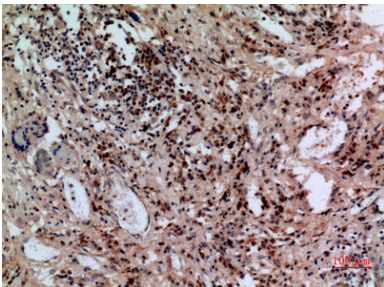
SLC10A1 항을 사용하여 A549 세포 용출액에서 SLC10A1의 위치 단백질 분리를 수행했다.



과편에 포함된 인간 조직에서 SLC10A1 항을 이용한 면역조직화분을 수행했다. 항인화제는 과편 조직의 pH 6.0 용출액에 사용되었다.



과편에 포함된 인간 조직에서 SLC10A1 항을 이용한 면역조직화분을 수행했다. 항인화제는 과편 조직의 pH 6.0 용출액에 사용되었다.



과편에 포함된 인간 조직에서 SLC10A1 항을 이용한 면역조직화분을 수행했다. 항인화제는 과편 조직의 pH 6.0 용출액에 사용되었다.