

**제품명: NTE** 토끼 다클론 항체

**카탈로그 번호: APRab00492**

연구용 전용

## 요약

설명	토끼 다클론 항체
숙주	토끼
적용	WB, IHC, ELISA
반응성	인간 쥐 생체
결합	비결합
변형	수정치 없음
아이소타입	IgG
클론성	다클론
형태	액체
농도	1mg/ml
Storage	Aliquot 하여 $-20^{\circ}\text{C}$ 에 보관(12개월 유효). 냉동/해동 반복을 피하십시오.
Shipping	Ice bags
버퍼	50% 글세롤 0.5% 보르덴필릿 0.02% 아세트산 트리스염 PBS 용액 (pH 7.3)
정제	천상정제

## 적용

희석 비율	WB 1:500-1:1000, IHC 1:50-1:100, ELISA 1:5000-1:20000
분자량	Calculated MW: 151 kDa; Observed MW: 151 kDa

## 항원 정보

유전자명	PNPLA6
다른 이름	PNPLA6; NTE; Neuropathy target esterase; Patatin-like phospholipase domain-containing protein 6
유전자 ID	10908
SwissProt ID	Q8IY17
면역원	이 항체는 인간 PNPLA6의 N-말단에서 유한 항원 단백질을 사용하여 생성되었습니다. 아민 범위가 1031-1080

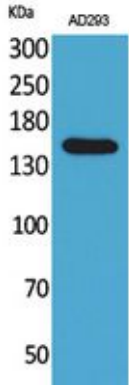
## 배경

세라이드 포스파티딜콜린 (PtdCho) 을 탈인산화하여 글리세로포스파티딜콜린 (GroPtdCho) 을 생성하는 포스파티딜콜린ase.

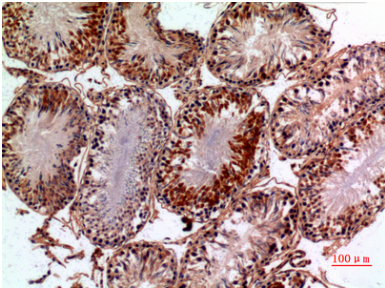
## 연구 분야

신경학

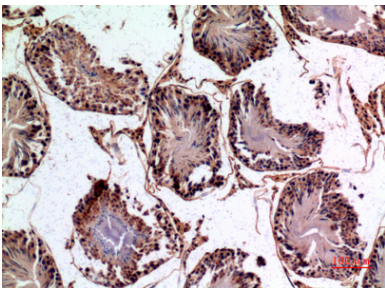
## 이미지 데이터



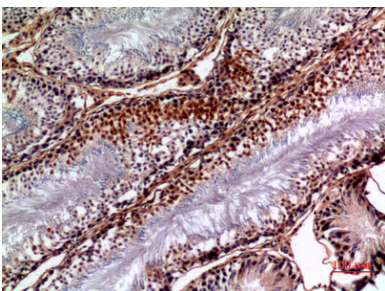
NTE 항체를 사용하여 AD293 세포 용출액에 NTE 의 위치 단백질을 추출합니다.



파킨슨병 쥐 모델에 NTE 항체를 이용한 조직화분을 하였다. 항인화제는 과립 세포와 구상 세포를 pH 6.0 용출시켰다.



파킨슨병 쥐 모델에 NTE 항체를 이용한 조직화분을 하였다. 항인화제는 과립 세포와 구상 세포를 pH 6.0 용출시켰다.



파킨슨병 쥐 모델에 NTE 항체를 이용한 조직화분을 하였다. 항인화제는 과립 세포와 구상 세포를 pH 6.0 용출시켰다.