

**제품명: SIGLEC7** 토끼 다클론 항체

**카탈로그 번호: APRab00489**

연구용 전용

## 요약

설명	토끼 다클론 항체
숙주	토끼
적용	WB, IHC, ELISA
반응성	인간
결합	비결합
변형	수정치 없음
아이소타입	IgG
클론성	다클론
형태	액체
농도	1mg/ml
Storage	Aliquot 하여 -20°C 에 보관(12 개월 유효). 냉동/해동 반복을 피하십시오.
Shipping	Ice bags
버퍼	50% 글세롤 0.5% 보오덴빌리트 0.02% 아지트와 투올을 함유한 PBS 용액 (pH 7.3)
정제	천상정제

## 적용

희석 비율	WB 1:500-1:1000, IHC 1:50-1:100, ELISA 1:5000-1:20000
분자량	Calculated MW: 51 kDa; Observed MW: 51 kDa

## 항원 정보

유전자명	SIGLEC7
다른 이름	SIGLEC7; AIRM1; Sialic acid-binding Ig-like lectin 7; Siglec-7; Adhesion inhibitory receptor molecule 1; AIRM-1; CDw328; D-siglec; QA79 membrane protein; p75; CD328
유전자 ID	27036
SwissProt ID	Q9Y286
면역원	이 항체는 인간 SIGLEC7 의 N-말단에서 유한 항원 표지를 사용하여 생성되었다. 아민산 범위 51-100

## 배경

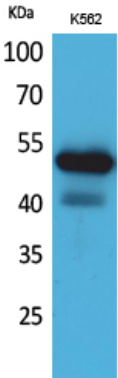
사람 결합 Ig 유닛인 SIGLEC7은 인간 SIGLEC7 유전자에 의해 코딩된다. SIGLEC7은 CD328(분자량 51 kDa)로 명명된다. 세포-세포 접착을 매개하는 것으로 증명된 접착 분자이다. 특히, 2,3- 및 2,6- 결합 사슬에 유전적으로 결합한다. 또한, 다당류인 아미노 디알킬실글루코사이드, 디알킬투르노신, 및 아미노 GalNAc 락토사이드와 결합한다.

에 결합 다. 사람 인 비 유 는 동 한 세 포 의 사 알 의 사 상 용 에 의 해 가 질 수 있 습 니 다

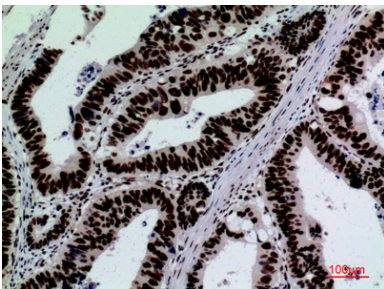
## 연구 분야

심혈관계

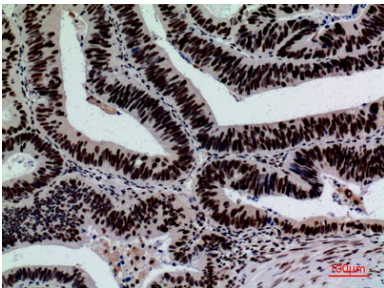
## 이미지 데이터



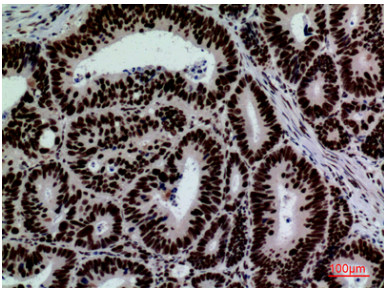
SIGLEC7 항체를 용 이 K562 세 포 용 물 에 SIGLEC7 의 위 단 분 분 을 수 행 했 습 니 다



SIGLEC7 항체를 용 이 인 조 태 반 과 인 간 결 암 조직 의 면 조 화 분석 향 위 복 에 는 과 인 조 반 과 인 간 pH 6.0 용 을 사용 했 습 니 다



SIGLEC7 항체를 용 이 인 조 태 반 과 인 간 결 암 조직 의 면 조 화 분석 향 위 복 에 는 과 인 조 반 과 인 간 pH 6.0 용 을 사용 했 습 니 다



SIGLEC7 항체를 용 이 인 조 태 반 과 인 간 결 암 조직 의 면 조 화 분석 향 위 복 에 는 과 인 조 반 과 인 간 pH 6.0 용 을 사용 했 습 니 다