

제품명: 아펠린 토끼 다클론 항체

카탈로그 번호: APRab00487

연구용 전용

요약

설명	토끼 다클론 항체
숙주	토끼
적용	IHC, ELISA
반응성	인간 쥐 생체
결합	비결합
변형	수정치 없음
아이소타입	IgG
클론성	다클론
형태	액체
농도	1mg/ml
Storage	Aliquot 하여 -20°C 에 보관(12개월 유효). 냉동/해동 반복을 피하십시오.
Shipping	Ice bags
버퍼	50% 글세롤 0.5% 보르덴필리트 0.02% 아세트산 트리스염인 PBS 용액(pH 7.3)
정제	천상정제

적용

희석 비율	IHC 1:50-1:100, ELISA 1:5000-1:20000
분자량	-

항원 정보

유전자명	APLN
다른 이름	APLN; APEL; Apelin; APJ endogenous ligand
유전자 ID	8862
SwissProt ID	Q9ULZ1
면역원	이 항체는 인간 APLN의 C-말단 부위에 유한한 epitopes를 사용하여 생성되었습니다. 예상 분량: 28-77

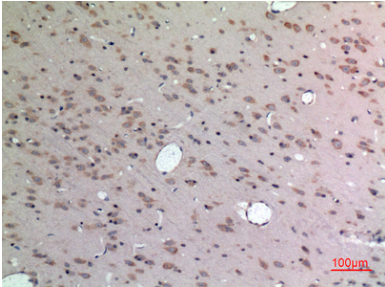
배경

아펠린 수용체(APLNR)의 리간드

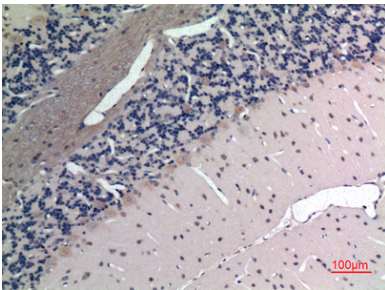
연구 분야

신경학

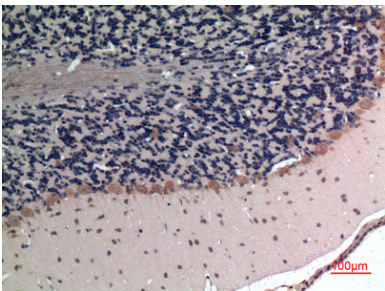
이미지 데이터



피부에 포된 주노 조직에 대한 항체를 용인면적 조직화 분석 하였다. 항원화제는 고온 조건의 구연산 용액 pH 6.0 용액 사용했다.



피부에 포된 인공 조직에 대한 항체를 용인면적 조직화 분석 하였다. 항원화제는 고온 조건의 구연산 용액 pH 6.0 용액 사용했다.



피부에 포된 주노 조직에 대한 항체를 용인면적 조직화 분석 하였다. 항원화제는 고온 조건의 구연산 용액 pH 6.0 용액 사용했다.