

**제품명:** 퍼포린 토끼 다클론 항체

**카탈로그 번호:** APRab00479

연구용 전용

## 요약

설명	토끼 다클론 항체
숙주	토끼
적용	WB, IHC, ELISA
반응성	인간
결합	비결합
변형	수정치 없음
아이소타입	IgG
클론성	다클론
형태	액체
농도	1mg/ml
Storage	Aliquot 하여 -20°C 에 보관(12 개월 유효). 냉동/해동 반복을 피하십시오.
Shipping	Ice bags
버퍼	50% 글세롤 0.5% 보오덴빌리트 0.02% 아지트와 투를 함유한 PBS 용액 (pH 7.3)
정제	천상정제

## 적용

희석 비율	WB 1:500-1:1000, IHC 1:50-1:100, ELISA 1:5000-1:20000
분자량	Calculated MW: 61 kDa; Observed MW: 61 kDa

## 항원 정보

유전자명	PRF1
다른 이름	Perforin-1; P1; Cytolysin; Lymphocyte pore-forming protein; PFP
유전자 ID	5551
SwissProt ID	P14222
면역원	이 항체는 인간 PRF1 의 C-말단 부에서 유한 항원 펩타이드를 용해성 단백질로 생산되었습니다. 아민산 범위: 451-500

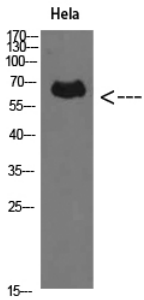
## 배경

이 유전자는 세포독성 단백질 복합체(C9)와 구조 및 기능 유사성을 가지고 있습니다. C9와 마찬가지로 이 단백질은 막 통공을 형성하여 양친구 세포를 비특이적으로 용해할 수 있습니다. 이 단백질은 세포-세포 접촉을 유도하는 세포-세포 및 세포-세포 접촉을 유도하는 작용 분자로 알려져 있습니다. 이 유전자의 결손은 종종 혈관성 림프관 증후군 (HPLH2)을 유발하며 이는 유전자 발현의 하위 조절된 인체 형질입니다. 대체 클로닝으로 얻은 항원 단백질은 이 유전자 변형에서 생성됩니다.

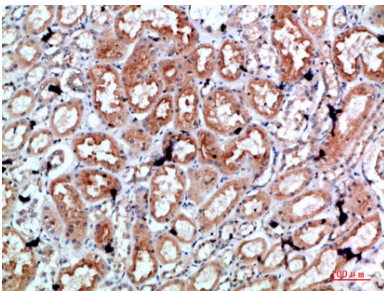
## 연구 분야

면역학

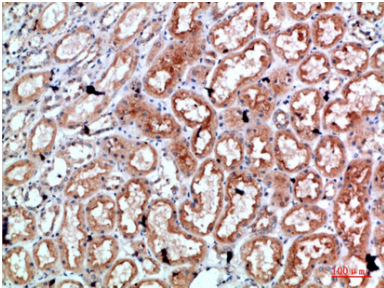
## 이미지 데이터



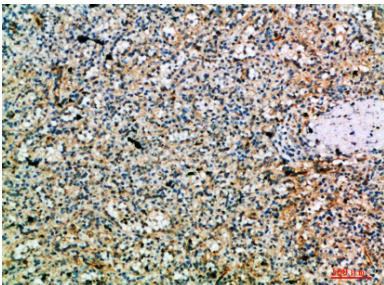
HeLa 세포 용출액에 락틴 항체를 사용하여 락틴을 위양성 단백질로 분석했다.



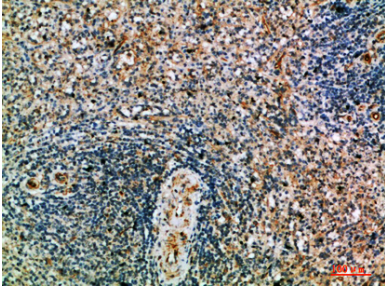
표면에 락틴 인산염 구조에 대한 락틴 항체를 용인 면역조직화 분석 항원 복에는 고압 고온 조건인 pH 6.0 용출액 사용했다.



표면에 락틴 인산염 구조에 대한 락틴 항체를 용인 면역조직화 분석 항원 복에는 고압 고온 조건인 pH 6.0 용출액 사용했다.



표면에 락틴 인산염의 면역조직화 분석을 락틴 항체를 용인 하였다. 항원 복에는 고압 고온 조건인 pH 6.0 용출액 사용했다.



표면에 포된 인산염의 면적은 하부를 따라 방향이 용이하였다. 하원부에는 고압 고온 조건에서 pH 6.0 용액을 사용하였다.