

**제품명:** 인히빈 베타 E 토끼 다클론 항체  
**카탈로그 번호:** APRab00474  
연구용 전용

## 요약

설명	표기: <del>다클론</del> 항체
숙주	표기
적용	WB, IHC, ELISA
반응성	인, 쥐 생체
결합	비결합
변형	수정: <del>없음</del>
아이소타입	IgG
클론성	다클론
형태	액체
농도	1mg/ml
Storage	Aliquot 하여 -20°C 에 보관(12 개월 유효). 냉동/해동 반복을 피하십시오.
Shipping	Ice bags
버퍼	50% 글세롤 0.5% 보르덴질 및 0.02% 아지다와 투름을 함유한 PBS 용액 (pH 7.3)
정제	천상정제

## 적용

희석 비율	WB 1:500-1:1000, IHC 1:50-1:100, ELISA 1:5000-1:20000
분자량	Calculated MW: 39 kDa; Observed MW: 39 kDa

## 항원 정보

유전자명	INHBE
다른 이름	INHBE; Inhibin beta E chain; Activin beta-E chain
유전자 ID	83729
SwissProt ID	P58166
면역원	이 항원은 인간 INHBE 의 C-말단 유에서 유한 항원 epitopes를 용해성으로 다 에피토프 301-350

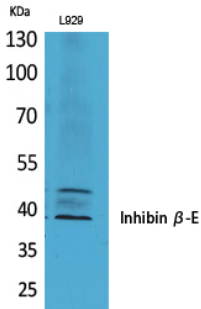
## 배경

인히빈 베타 E 토끼 다클론 항체를 제공합니다.

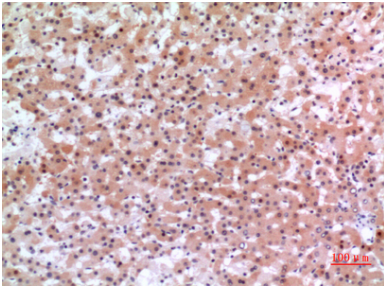
## 연구 분야

신호전달

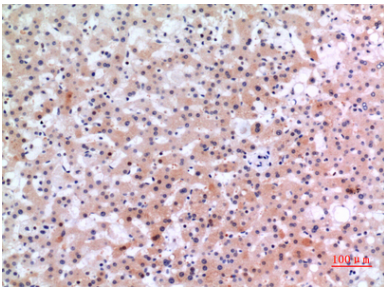
이미지 데이터



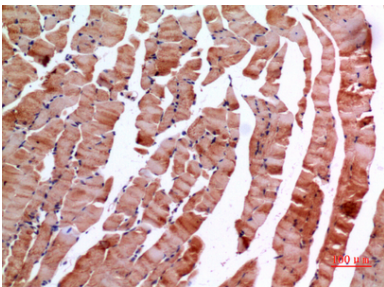
L929 세포 용출액에 대한 Inhibin β-E 항체 사용에 의한 Inhibin β-E를 위양성 반응은 관찰되지 않는다



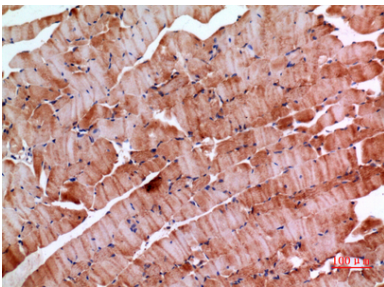
과편에 포함된 간 조직에 대한 Inhibin β-E 항체 사용에 의한 Inhibin β-E 항원 특이성 확인을 위해 과편 조직의 균질체를 pH 6.0 용출액에 사용하였다



과편에 포함된 간 조직에 대한 Inhibin β-E 항체 사용에 의한 Inhibin β-E 항원 특이성 확인을 위해 과편 조직의 균질체를 pH 6.0 용출액에 사용하였다



과편에 포함된 근육 조직에 대한 Inhibin β-E 항체 사용에 의한 Inhibin β-E 항원 특이성 확인을 위해 과편 조직의 균질체를 pH 6.0 용출액에 사용하였다



과편에 포함된 근육 조직에 대한 Inhibin β-E 항체 사용에 의한 Inhibin β-E 항원 특이성 확인을 위해 과편 조직의 균질체를 pH 6.0 용출액에 사용하였다