

제품명: CD241 토끼 다클론 항체

카탈로그 번호: APRab00470

연구용 전용

요약

설명	토끼 다클론 항체
숙주	토끼
적용	WB, IHC, ELISA
반응성	인간
결합	비결합
변형	수정치 없음
아이소타입	IgG
클론성	다클론
형태	액체
농도	1mg/ml
Storage	Aliquot 하여 -20°C 에 보관(12 개월 유효). 냉동/해동 반복을 피하십시오.
Shipping	Ice bags
버퍼	50% 글세롤 0.5% 보르덴필리트 0.02% 아세트산 함유한 PBS 용액(pH 7.3)
정제	천상정제

적용

희석 비율	WB 1:500-1:1000, IHC 1:50-1:100, ELISA 1:5000-1:20000
분자량	Calculated MW: 44 kDa; Observed MW: 44 kDa

항원 정보

유전자명	RHAG
다른 이름	RHAG; RH50; Ammonium transporter Rh type A; Erythrocyte membrane glycoprotein Rh50; Erythrocyte plasma membrane 50 kDa glycoprotein; Rh50A; Rhesus blood group family type A glycoprotein; Rh family type A glycoprotein; Rh type A glycoprotein; Rhesus blood group-associated ammonia channel; Rhesus blood group-associated glycoprotein; CD241
유전자 ID	6005
SwissProt ID	Q02094
면역원	이 항체는 인간 RHAG 의 N-말단 부에서 유한 항원 에피토프를 용해성으로 다-에피소프 1-50

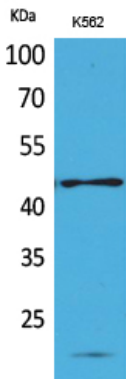
배경

Rh 혈액형은 발현이 없습니다.

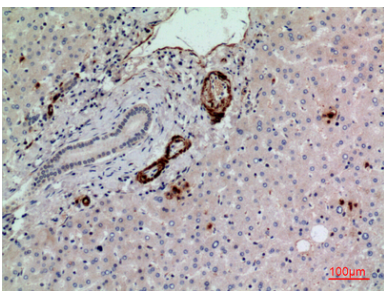
연구 분야

심혈관계

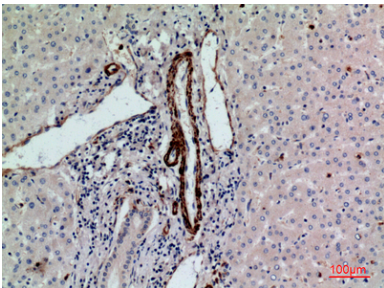
이미지 데이터



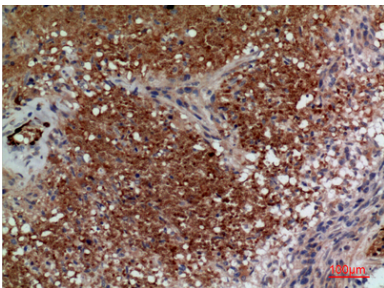
CD241 항를 사용하여 K562 세포 용출액에서 CD241 의 유전 단백질을 수행합니다.



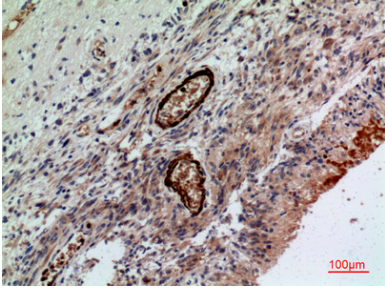
CD241 항를 이용한 쥐 태반에 간 조직 면역조직화학 분석 항원 복제는 고압 고온 조건을 pH 6.0 용액을 사용했다.



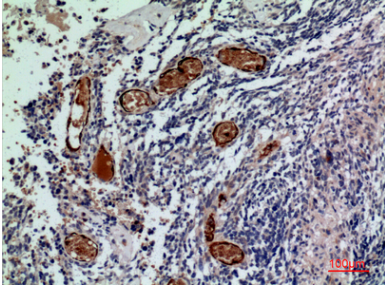
CD241 항를 이용한 쥐 태반에 간 조직 면역조직화학 분석 항원 복제는 고압 고온 조건을 pH 6.0 처리가 사용했다.



CD241 항를 이용한 쥐 태반에 간 조직 면역조직화학 분석 항원 복제는 고압 고온 조건을 pH 6.0 용액을 사용했다.



CD241 항체를용 뇌파민패안 뇌 조직면역조직화학분석 항원복합체는 고압온조건의 경우를 pH 6.0 용액을사용했다



CD241 항체를용 뇌파민패안 뇌 조직면역조직화학분석 항원복합체는 고압온조건의 경우를 pH 6.0 용액을사용했다