

제품명: CD62L 토끼 다클론 항체

카탈로그 번호: APRab00468

연구용 전용

요약

설명	토끼 다클론 항체
숙주	토끼
적용	WB, IHC, ELISA
반응성	인간 쥐 생체
결합	비결합
변형	수정치 없음
아이소타입	IgG
클론성	다클론
형태	액체
농도	1mg/ml
Storage	Aliquot 하여 -20°C 에 보관(12개월 유효). 냉동/해동 반복을 피하십시오.
Shipping	Ice bags
버퍼	50% 글세롤 0.5% 보르덴필리트 0.02% 아세트산 함유한 PBS 용액(pH 7.3)
정제	천상정제

적용

희석 비율	WB 1:500-1:1000, IHC 1:50-1:100, ELISA 1:5000-1:20000
분자량	Calculated MW: 42 kDa; Observed MW: 42 kDa

항원 정보

유전자명	SELL
다른 이름	SELL; LNHR; LYAM1; L-selectin; CD62 antigen-like family member L; Leukocyte adhesion molecule 1; LAM-1; Leukocyte surface antigen Leu-8; Leukocyte-endothelial cell adhesion molecule 1; LECAM1; Lymph node homing receptor; TQ1; gp90-MEL; CD62L
유전자 ID	6402
SwissProt ID	P14151
면역원	-

배경

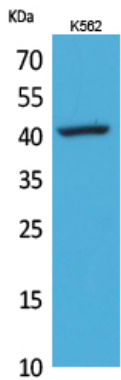
이 유전자는 세포 표면 분자를 암호화하며, 접합, 이동, 응집에 관여한다. 알려진 단백질은 C형 렉틴 유 도인 결합 단백질과 상인 유 도인 C형 렉틴 유 도인 결합 단백질의 일부인 유 도인 C형 렉틴 유 도인 결합 단백질의 일부이다. 이 유전자는 백혈구

내체에 결합하고 이후 높은 데칼크화되어 통배탈기처럼 기관 및 중추부에 흡수될 수 있다. 이 유전자 발현 기형은 근육을 A 생명을 비롯한 다양한 기관에 있다. 또한 유전자에 대해 스펙트럼을 통해 생체 전사체를 발견한다.

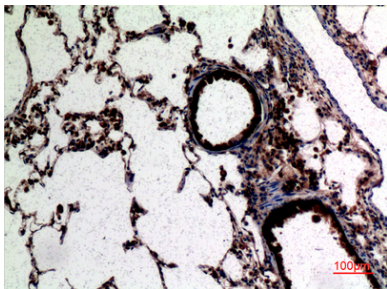
연구 분야

신경학

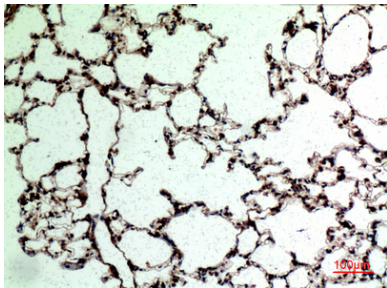
이미지 데이터



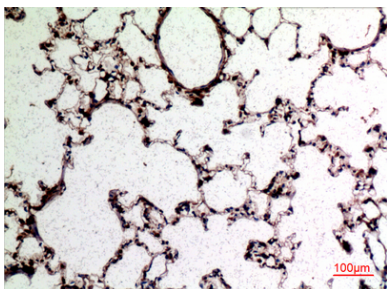
CD62L 항체를 사용하여 K562 세포 용출액에서 CD62L 의 위치를 분석을 수행했다.



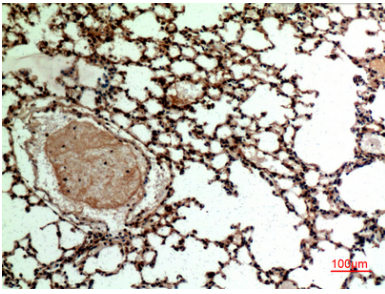
CD62L 항체를 용매인 파킨슨쥐 폐 조직의 면역조직화학 분석 향위하여는 고압고 조의 조건에서 pH 6.0 용액을 사용했다.



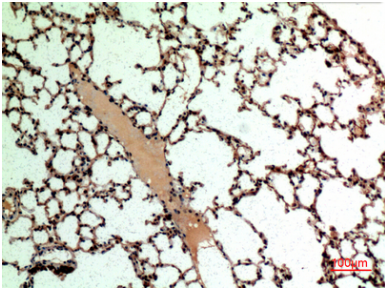
CD62L 항체를 용매인 파킨슨쥐 폐 조직의 면역조직화학 분석 향위하여는 고압고 조의 조건에서 pH 6.0 용액을 사용했다.



CD62L 항체를 용매인 파킨슨쥐 폐 조직의 면역조직화학 분석 향위하여는 고압고 조의 조건에서 pH 6.0 용액을 사용했다.



CD62L 항체를 이용한 마우스 폐 조직의 면역조직화학 분석. 항원 복제는 고압 온도 조건인 pH 6.0 용액을 사용했다.



CD62L 항체를 이용한 마우스 폐 조직의 면역조직화학 분석. 항원 복제는 고압 온도 조건인 pH 6.0 용액을 사용했다.