

제품명: 호르몬 민감성 리파아제 토끼 다클론 항체

카탈로그 번호: APRab00464

연구용 전용

요약

설명	토끼 다클론 항체
숙주	토끼
적용	WB, IHC, ELISA
반응성	인간 쥐 생체
결합	비결합
변형	수정치 없음
아이소타입	IgG
클론성	다클론
형태	액체
농도	1mg/ml
Storage	Aliquot 하여 -20°C 에 보관(12 개월 유효). 냉동/해동 반복을 피하십시오.
Shipping	Ice bags
버퍼	50% 글세롤 0.5% 보오덴빌리트 0.02% 아세트산 트리스염인 PBS 용액 (pH 7.3)
정제	천성 크로마토그래피

적용

희석 비율	WB 1:500-1:1000, IHC 1:50-1:100, ELISA 1:5000-1:20000
분자량	Calculated MW: 117 kDa; Observed MW: 120 kDa

항원 정보

유전자명	LIPE
다른 이름	LIPE; Hormone-sensitive lipase; HSL
유전자 ID	3991
SwissProt ID	Q05469
면역원	이 항체는 인간 HSL 에 유한한 항원만을 사용하여 생성되었습니다. 아민 번호 518-567

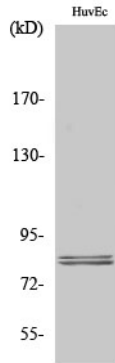
배경

호르몬 민감성 리파아제는 'GDXG' 계열 지방분해효소입니다. 토끼를 사용하여 생성된 이 항체는 다양한 조직에서 주로 저장된 지방산을 유리 지방산으로 가수분해하는 반면, 트라이글리세리드 생성 조직에서는 주로 콜레스테롤 에스테르를 유리 콜레스테롤로 전환하여 소포체 호르몬 생성에 기여합니다.

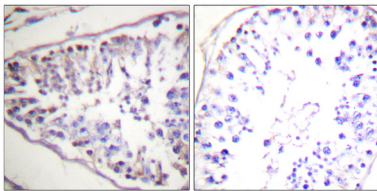
연구 분야

심혈관계

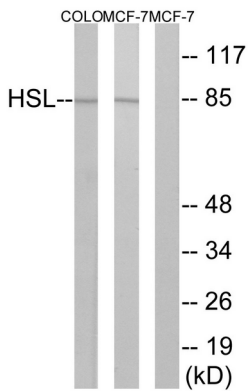
이미지 데이터



호르몬민성리피체항를 사용하여 HuvEc 세포에서 호르몬민성리피체 유전 단백질을 수행했다.



피페리딘인판도조에 대한 HSL 항를 이용한 조직화 분석 형인화하는 고온조외구간을 pH 6.0 처가 사용했다. 오른쪽 그림이를 처한 그림이다.



COLO 및 MCF-7 세포에서 HSL 항를 사용하여 호르몬민성리피체 유전 단백질을 수행했다. 오른쪽 그림이를 처한 그림이다.