

제품명: 이온성 글루타메이트 수용체 2 토끼 다클론 항체

카탈로그 번호: APRab00463

연구용 전용

요약

설명	토끼 다클론 항체
숙주	토끼
적용	WB, ICC/IF, IP
반응성	인간 쥐 생체
결합	비결합
변형	수정치 없음
아이소타입	IgG
클론성	다클론
형태	액체
농도	1mg/ml
Storage	Aliquot 하여 -20°C 에 보관(12 개월 유효). 냉동/해동 반복을 피하십시오.
Shipping	Ice bags
버퍼	토끼 IgG 는 인공 염색액(pH 7.4, 150mM NaCl, 0.02% 아지다 트림 및 50% 글세롤)에 용해되어 있습니다.
정제	천성 크로마토그래피

적용

희석 비율	WB 1:500-1:1000, ICC/IF 1:50-1:200, IP 1:20-1:50
분자량	Calculated MW: 99 kDa; Observed MW: 99 kDa

항원 정보

유전자명	GRIA2
다른 이름	GRIA2; GLUR2; Glutamate receptor 2; GluR-2; AMPA-selective glutamate receptor 2; GluR-B; GluR-K2; Glutamate receptor ionotropic; AMPA 2; GluA2
유전자 ID	2891
SwissProt ID	P42262
면역원	인간 이온성 글루타메이트 수용체 2 의 항원 펩타이드

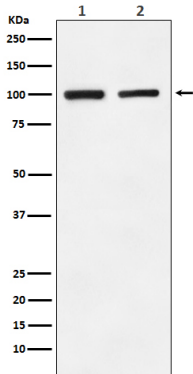
배경

이온성 글루타메이트 수용체 2- 글루타메이트는 중추 신경계 많은 세포에서 흥성 신경 전달 물질로 작용한다. 흥성 신경 전달 물질인 L- 글루타메이트 결합면 구조는 화학적이며, 양이온 채널 열리고 이후 하향 전압 전직선으로 변형된다. 이후 수용체는 빠르게 감작되어 결합 지점에 존재하는 일정한 농도 상태에 도달한다.

연구 분야

신경학

이미지 데이터



(1) 안개태뇌용물 (2) 마우스뇌용물에서 GluR2 의 위치를 분석