

제품명: PLCG1 토끼 다클론 항체

카탈로그 번호: APRab00462

연구용 전용

요약

설명	토끼 다클론 항체
숙주	토끼
적용	WB, ICC/IF, IP
반응성	인간 쥐 생체
결합	비결합
변형	수정치 없음
아이소타입	IgG
클론성	다클론
형태	액체
농도	1mg/ml
Storage	Aliquot 하여 -20°C 에 보관(12 개월 유효). 냉동/해동 반복을 피하십시오.
Shipping	Ice bags
버퍼	토끼 IgG 는 인산염 완충액(pH 7.4, 150mM NaCl, 0.02% 아지다 트림 및 50% 글세롤)에 용해되어 있습니다.
정제	천성 크로마토그래피

적용

희석 비율	WB 1:500-1:1000, ICC/IF 1:50-1:200, IP 1:20-1:50
분자량	Calculated MW: 149 kDa; Observed MW: 149 kDa

항원 정보

유전자명	PLCG1 PLCG1; PLC1; 1-phosphatidylinositol 4; 5-bisphosphate phosphodiesterase gamma-1; PLC-148; Phosphoinositide phospholipase C-gamma-1; Phospholipase C-II; PLC-II; Phospholipase C-gamma-1; PLC-gamma-1
유전자 ID	5335
SwissProt ID	P19174
면역원	표 단백질에 사용되는 항원입니다.

배경

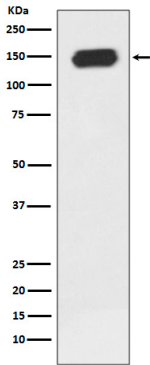
이 유전자에 의해 생성된 단백질은 포스포이노시톨 4,5-비스포스페이트 유산염 1,4,5-트리스포스페이트 다이올을 생성하는 반응을 촉매합니다. 이 반응은 칼슘을 보조인자로 용해 용액에 대한 키에 활성인 효소

내신호선에 중화 역할을 한다. 예를 들어 SRC 에 의해 활성화된 이 단백질은 Ras 구아닌 뉴클레오타이드 교환인 RasGRP1 을 골지체로 운반하여 Ras 를 활성화시킨다.

연구 분야

신호전달

이미지 데이터



PLCG1 항체를 사용하여 Jurkat 세포 용출물에서 PLC 감버의 위치를 분석을 수행합니다.