

제품명: LIM 키나제 1 토끼 다클론 항체

카탈로그 번호: APRab00458

연구용 전용

요약

설명	토끼 다클론 항체
숙주	토끼
적용	WB
반응성	인간 쥐 생체
결합	비결합
변형	수정치 없음
아이소타입	IgG
클론성	다클론
형태	액체
농도	1mg/ml
Storage	Aliquot 하여 -20°C 에 보관(12 개월 유효). 냉동/해동 반복을 피하십시오.
Shipping	Ice bags
버퍼	50% 글세롤 0.5% 보오덴빌리트 0.02% 아지드와 투름을 함유한 PBS 용액 (pH 7.3)
정제	천상정제

적용

희석 비율	WB 1:500-1:1000
분자량	Calculated MW: 73 kDa; Observed MW: 73 kDa

항원 정보

유전자명	LIMK1
다른 이름	LIMK1; LIMK; LIM domain kinase 1; LIMK-1
유전자 ID	3984
SwissProt ID	P53667
면역원	인간 LIM 키나제 1의 합성 펩타이드

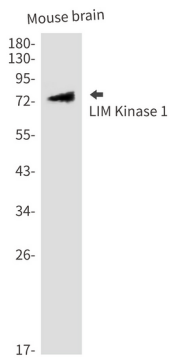
배경

이 단백질은 근육 조절 단백질 키나제 1의 LIM 도메인인 노말린을 이용하여 합성된 것으로서, 이 단백질은 정해진 축삭을 형성하는 데 관여할 수 있다. 이 단백질은 LIM 도메인 키나제 1에 대한 특이적인 항체로서, LIM 키나제 1의 발현을 연구하는 데 사용될 수 있다.

연구 분야

신경학

이미지 데이터



LIM 키네이스 항체를 사용하여 마우스 뇌 용출액에서 LIM 키네이스 1 단백질 발현을 수행합니다.