

제품명: GPR75 토끼 다클론 항체

카탈로그 번호: APRab00456

연구용 전용

요약

설명	토끼 다클론 항체
숙주	토끼
적용	WB, ICC/IF, ELISA
반응성	인간
결합	비결합
변형	수정치 없음
아이소타입	IgG
클론성	다클론
형태	액체
농도	1mg/ml
Storage	Aliquot 하여 -20°C 에 보관(12개월 유효). 냉동/해동 반복을 피하십시오.
Shipping	Ice bags
버퍼	50% 글세롤 0.5% 보르덴필리트 0.02% 아세트산 함유한 PBS 용액(pH 7.3)
정제	천상정제

적용

희석 비율	WB 1:500-1:1000, ICC/IF 1:50-1:200, ELISA 1:5000-1:20000
분자량	Calculated MW: 59 kDa; Observed MW: 59 kDa

항원 정보

유전자명	GPR75
다른 이름	Probable G-protein coupled receptor 75
유전자 ID	10936
SwissProt ID	O95800
면역원	이 항체는 인간 GPR75 에서 유래한 항원 펩타이드를 사용하여 생성되었습니다. 아민산 범위 381-430

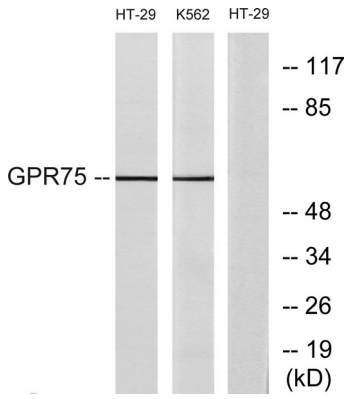
배경

케르틴 CC15/RANTES 에 결합하는 G 단백질 결합 수용체

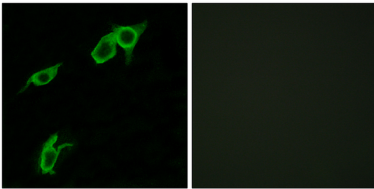
연구 분야

신호전달

이미지 데이터



HT-29 및 K562 세포에서 GPR75 항를 사용하여 GPR75의 위단 부분을 수행한다. 오른쪽은 항편이로
차별한다.



LOVO에서 GPR75 항를 사용하여 GPR75의 면단 부분을 수행한다. 오른쪽은 항편이를 사용하여
차별한다.