

**제품명:** 톨 유사 수용체 6 토끼 다클론 항체  
**카탈로그 번호:** APRab00445  
연구용 전용

## 요약

설명	토킨다클론항체
숙주	토킨
적용	IHC
반응성	인간 쥐 생체
결합	비결합
변형	수정치 없음
아이소타입	IgG
클론성	다클론
형태	액체
농도	1mg/ml
Storage	Aliquot 하여 -20°C 에 보관(12 개월 유효). 냉동/해동 반복을 피하십시오.
Shipping	Ice bags
버퍼	50% 글세롤 0.5% 보르덴필리트 0.02% 아지다와 톨을 함유한 PBS 용액 (pH 7.3)
정제	천상정제

## 적용

희석 비율	IHC 1:50-1:100
분자량	-

## 항원 정보

유전자명	TLR6
다른 이름	Toll-like receptor 6; CD286
유전자 ID	10333
SwissProt ID	Q9Y2C9
면역원	-

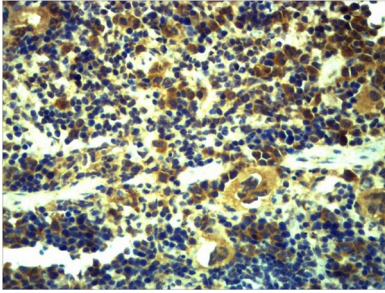
## 배경

이 유전자 코딩하는 단백질은 병원체 인식 및 선천 면역에 중요한 역할을 하는 톨 유사 수용체 (TLR) 계열에 속한다. TLR은 세포막에 위치하거나 세포질 내에 위치하며, 각각이 특정 유산을 공인한다. 톨 유사 수용체 6는 병원체 관련 분자 패턴 (PAMP)을 인식하고 선천 면역 반응을 유도하는 역할을 한다. 또한 TLR은 세포 내 다른 분자를 인식한다. 이 유전체는 톨 유사 수용체 2와 함께 작용하여 선천 면역 체계에 대한 세균을 매개한다. 코딩 단백질 서열의 도메인은 Ser249Pro 치환은 알부민에서 친 발혈증과 관련될 수 있다.

## 연구 분야

면역학

## 이미지 데이터



특수용제 6 항을 이용한 피부 표피 마우스 상피 조직의 면역조직화 분석 향인하여는 과염소산의 염색을 pH 6.0 용제를 사용했다