

제품명: 톨 유사 수용체 13 토끼 다클론 항체

카탈로그 번호: APRab00444

연구용 전용

요약

설명	토끼 다클론 항체
숙주	토끼
적용	IHC
반응성	인간 쥐 생체
결합	비결합
변형	수정치 없음
아이소타입	IgG
클론성	다클론
형태	액체
농도	1mg/ml
Storage	Aliquot 하여 -20°C 에 보관(12 개월 유효). 냉동/해동 반복을 피하십시오.
Shipping	Ice bags
버퍼	50% 글세롤 0.5% 보르덴필리트 0.02% 아세트산 톨을 함유한 PBS 용액 (pH 7.3)
정제	천상정제

적용

희석 비율	IHC 1:50-1:100
분자량	-

항원 정보

유전자명	Tlr13
다른 이름	Toll-Like Receptor 13; Toll like receptor 13 antibody
유전자 ID	279572.0
SwissProt ID	Q6R5N8
면역원	-

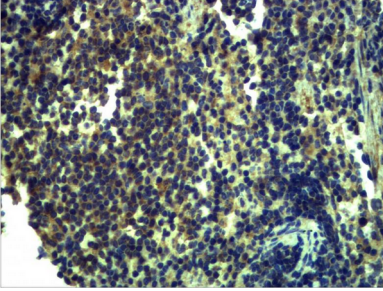
배경

선천 및 적응 면역의 구성 요소로서, 23S rRNA 를 인식하고 결합한다. TLR(톨 유사 수용체)은 생물학적으로 보존된 패턴을 인식하여 방대한 선천 면역 반응을 조절한다. MYD88 및 TRAF6 를 통해 작용하여 NF- κ B 활성화, 인터루킨 및 중성粒细胞 생성을 유발한다.

연구 분야

면역학

이미지 데이터



과편이포도막유선상조대배양유형에 13 항을 이용한 면역조직화 분석 항원화해는 고압온 조건을 pH 6.0 용출 사용했다.