

제품명: SLUG 토끼 다클론 항체

카탈로그 번호: APRab00441

연구용 전용

요약

설명	토끼 다클론 항체
숙주	토끼
적용	WB, IHC, ICC/IF
반응성	인간 쥐 생체
결합	비결합
변형	수정치 없음
아이소타입	IgG
클론성	다클론
형태	액체
농도	1mg/ml
Storage	Aliquot 하여 -20°C 에 보관(12개월 유효). 냉동/해동 반복을 피하십시오.
Shipping	Ice bags
버퍼	50% 글세롤 0.5% 보온단백질 0.02% 아지드와 투름을 함유한 PBS 용액 (pH 7.3)
정제	천상정제

적용

희석 비율	WB 1:500-1:1000, IHC 1:50-1:100, ICC/IF 1:50-1:200
분자량	Calculated MW: 30 kDa; Observed MW: 30 kDa

항원 정보

유전자명	SNAI2
다른 이름	SNAI2; SLUG; SLUGH; Zinc finger protein SNAI2; Neural crest transcription factor Slug; Protein snail homolog 2
유전자 ID	6591
SwissProt ID	O43623
면역원	-

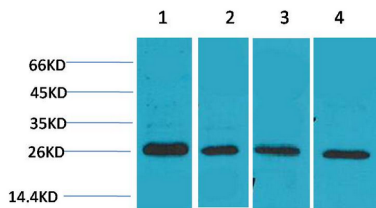
배경

이 유전자는 C2H2 형의 전사 인자인 Snail 계열 단백질을 암호화하는 유전자입니다. E-box motifs를 가진 이 단백질은 E-카드린 전사 인자 결합 가능성이다. 이 단백질은 상피 전이에서 중요한 역할을 합니다. 이 유전자의 발현은 드물게 발생하고 신경 결종과 관련될 수 있습니다.

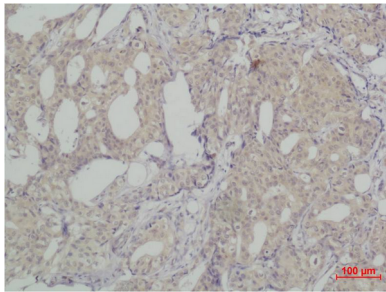
연구 분야

신경학

이미지 데이터



SNAI2 항체를 이용하여 MCF-7 세포 마우스 장 및 뇌 용출물에 SNAI2의 유존 여부를 확인하였다.



과편에 표지된 유방 조직에 SNAI2 항체를 이용하여 염색을 하였다. 항원 부에는 고염 조건인 pH 6.0 용액을 사용하였다.