

**제품명: PEPC** 토끼 다클론 항체

**카탈로그 번호: APRab00439**

연구용 전용

## 요약

설명	토끼 다클론 항체
숙주	토끼
적용	WB
반응성	식물
결합	비결합
변형	수정치 없음
아이소타입	IgG
클론성	다클론
형태	액체
농도	1mg/ml
Storage	Aliquot 하여 $-20^{\circ}\text{C}$ 에 보관(12 개월 유효). 냉동/해동 반복을 피하십시오.
Shipping	Ice bags
버퍼	50% 글세롤 0.5% 보오덴빌리트 0.02% 아지트와 투름을 함유한 PBS 용액(pH 7.3)
정제	천상정제

## 적용

희석 비율	WB 1:500-1:1000
분자량	Calculated MW: 42 kDa; Observed MW: 105-109 kDa

## 항원 정보

유전자명	PGC
다른 이름	PGC; Gastricsin; Pepsinogen C
유전자 ID	5225
SwissProt ID	P20142
면역원	인간 펩시노겐 I/PGC 재조합 단백질

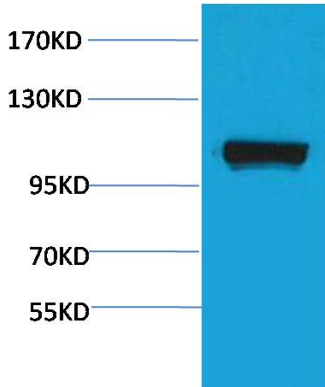
## 배경

다양한 단백질을 검출합니다.

## 연구 분야

삼할계

### 이미지 데이터



PEPC 항체를 사용하여 옥수수 잎에서 PEPC를 확인하는 실험 결과