

제품명: 젖산탈수소효소 D 토끼 다클론 항체

카탈로그 번호: APRab00438

연구용 전용

요약

설명	토끼 다클론 항체
숙주	토끼
적용	WB
반응성	인간 쥐 생체
결합	비결합
변형	수정치 없음
아이소타입	IgG
클론성	다클론
형태	액체
농도	1mg/ml
Storage	Aliquot 하여 -20°C 에 보관(12 개월 유효). 냉동/해동 반복을 피하십시오.
Shipping	Ice bags
버퍼	50% 글세롤 0.5% 보르덴필리트 0.02% 아세트산 트리스염산 PBS 용액(pH 7.3)
정제	천상정제

적용

희석 비율	WB 1:500-1:1000
분자량	Calculated MW: 55 kDa; Observed MW: 55 kDa

항원 정보

유전자명	LDHD
다른 이름	Probable D-lactate dehydrogenase; mitochondrial; DLD; Lactate dehydrogenase D
유전자 ID	197257.0
SwissProt ID	Q86WU2
면역원	-

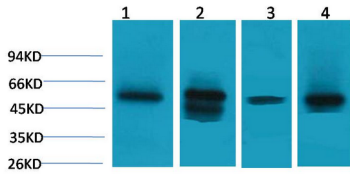
배경

D-젖산탈수소효소는 근육에만 젖산탈수소효소가 존재하지 않는다

연구 분야

신호전달

이미지 데이터



HeLa 세포, 근육, 골근, 근육간 쥐 장용에서 LDHD 항를 사용하여 락소소 D(LDHD)의 웨스턴 블롯 분석을 하였다.