

제품명: 소 혈청 알부민 토끼 다클론 항체

카탈로그 번호: APRab00436

연구용 전용

요약

설명	토끼 다클론 항체
숙주	토끼
적용	WB, ELISA
반응성	소
결합	비특이적
변형	수정치 없음
아이소타입	IgG
클론성	다클론
형태	액체
농도	1mg/ml
Storage	Aliquot 하여 -20°C 에 보관(12 개월 유효). 냉동/해동 반복을 피하십시오.
Shipping	Ice bags
버퍼	50% 글세롤 0.5% 보르덴필릿 0.02% 아세트산 함유한 PBS 용액 (pH 7.3)
정제	천상정제

적용

희석 비율	WB 1:500-1:1000, ELISA 1:5000-1:20000
분자량	Calculated MW: 69 kDa; Observed MW: 66 kDa

항원 정보

유전자명	Alb
다른 이름	BSA; ALB; Albumin; HSA; PRO0883; Serum Albumin
유전자 ID	280717.0
SwissProt ID	P02769
면역원	-

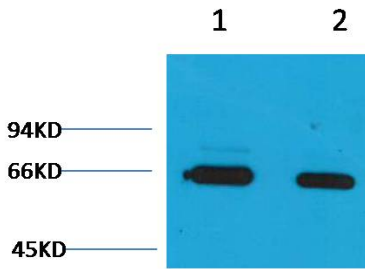
배경

혈청 내 주요 단백질인 혈청 알부민은 Ca^{2+} , Na^{+} , K^{+} , 지방, 호르몬, 발효 및 알칼리화하는 능력이 뛰어나다. 혈청 알부민은 주요 운반체로서 산소를 운반하는 것 외에도 항체 내 주요 면역체로서 일반적으로 혈청 내의 약 80%를 결합한다.

연구 분야

삼환계

이미지 데이터



소형알부민용액에서 소형알부민항체를 사용하여 소형알부민에 대한 항체 반응을 수행했다