

제품명: 멜라토닌 수용체 **1A** 토끼 다클론 항체

카탈로그 번호: **APRab00432**

연구용 전용

요약

설명	토끼 다클론 항체
숙주	토끼
적용	ICC/IF, ELISA
반응성	인간 쥐 생체
결합	비결합
변형	수정치 없음
아이소타입	IgG
클론성	다클론
형태	액체
농도	1mg/ml
Storage	Aliquot 하여 -20°C 에 보관(12 개월 유효). 냉동/해동 반복을 피하십시오.
Shipping	Ice bags
버퍼	50% 글세롤 0.5% 보오덴빌리트 0.02% 아지드와 투올을 함유한 PBS 용액 (pH 7.3)
정제	천상정제

적용

희석 비율	ICC/IF 1:50-1:200, ELISA 1:5000-1:20000
분자량	-

항원 정보

유전자명	MTNR1A
다른 이름	MTNR1A; Melatonin receptor type 1A; Mel-1A-R; Mel1a receptor
유전자 ID	4543
SwissProt ID	P48039
면역원	이 항체는 인간 MTNR1A 에서 유한 항원 단백질을 사용하여 생성되었습니다. 아미노산 범위 191-240

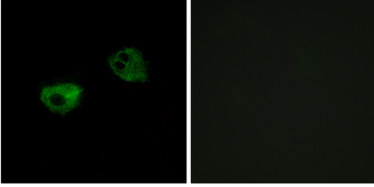
배경

이 유전자는 송과선에 분포하는 주요 호르몬 멜라토닌에 대한 두 가지 고친성 수용체 중 하나를 암호화합니다. 수용체는 G 단백질 결합 7-트랜스미크로수용체 단백질과 유사한 구조를 갖는 시에 다른 생체 기능에 대한 멜라토닌의 효과를 담당합니다. 이 수용체는 쉽게 결합 단백질에 의해 특정 영역에 위치한다. 상하의 상행은 알기 리에 관여하는 것으로 보이며, 뇌하수체 전엽은 멜라토닌의 생체 기능에 대한 효과를 담당하는 것으로 추정된다.

연구 분야

신경학

이미지 데이터



멜토닌 수용체1A 항를 사용하여 HepG2 세포에서 멜토닌 수용체1A 의 면역분획을 수행합니다. 오른쪽 단편이를 첨한 샘플이다