

제품명: Rab2B 토끼 다클론 항체

카탈로그 번호: APRab00428

연구용 전용

요약

설명	토끼 다클론 항체
숙주	토끼
적용	WB, ELISA
반응성	인간 쥐 생체
결합	비결합
변형	수정치 없음
아이소타입	IgG
클론성	다클론
형태	액체
농도	1mg/ml
Storage	Aliquot 하여 -20°C 에 보관(12 개월 유효). 냉동/해동 반복을 피하십시오.
Shipping	Ice bags
버퍼	50% 글세롤 0.5% 보르덴질 및 0.02% 아지다나티움 함유한 PBS 용액 (pH 7.3)
정제	천성 크로마토그래피

적용

희석 비율	WB 1:500-1:1000, ELISA 1:5000-1:20000
분자량	Calculated MW: 24 kDa; Observed MW: 24 kDa

항원 정보

유전자명	RAB2B
다른 이름	Ras-related protein Rab-2B
유전자 ID	84932
SwissProt ID	Q8WUD1
면역원	이 항체는 인간 RAB2B 에서 유래한 합성 펩타이드를 사용하여 생성되었습니다. 아민 번호 103-152

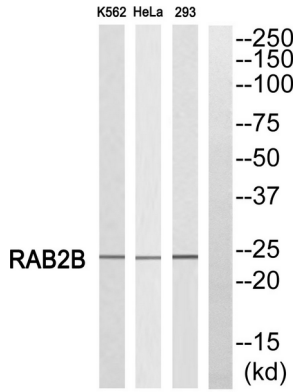
배경

소지에서 글리코실레이션은 없습니다.

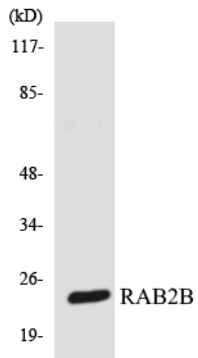
연구 분야

신호전달

이미지 데이터



K562, HeLa, 293 세포용에서 RAB2B 항를 사용하여 Rab2B 의 위단부분을 수행한다. 오른쪽은 RAB2B 편이로 차단되어 있다.



RAB2B 항를 사용하여 293 세포용에서 Rab2B 의 위단부분을 수행한다.