

제품명: PSGR 토끼 다클론 항체

카탈로그 번호: APRab00427

연구용 전용

요약

설명	토끼 다클론 항체
숙주	토끼
적용	WB, ICC/IF, ELISA
반응성	인자 쥐
결합	비결합
변형	수정치 없음
아이소타입	IgG
클론성	다클론
형태	액체
농도	1mg/ml
Storage	Aliquot 하여 -20°C 에 보관(12 개월 유효). 냉동/해동 반복을 피하십시오.
Shipping	Ice bags
버퍼	50% 글세롤 0.5% 보오덴빌리트 0.02% 아지다와 투를 함유한 PBS 용액 (pH 7.3)
정제	천성 크로마토그래피

적용

희석 비율	WB 1:500-1:1000, ICC/IF 1:50-1:200, ELISA 1:5000-1:20000
분자량	Calculated MW: 35 kDa; Observed MW: 35 kDa

항원 정보

유전자명	OR51E2
다른 이름	PSGR; HPRAJ; OR52A2; OR51E3P
유전자 ID	81285
SwissProt ID	Q9H255
면역원	이 항원은 OR51E2 에서 유한한 단백질을 용해성 단백질로 생산된 것이다. (아산화) 221-270

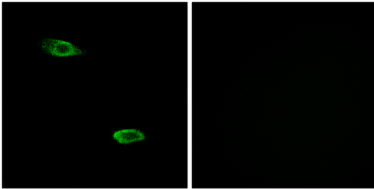
배경

단백질(SCFA) 인 아산화 단백질은 아산화 단백질 결합 수용체 (GPCR) SCFA 에 반응하여 분별적으로 조절할 수 있는 (PubMed:23401498). 또한 아산화 단백질은 아산화 단백질 결합 수용체 (GPCR) SCFA 에 반응하여 분별적으로 조절할 수 있는 (PubMed:19389702). 아산화 단백질은 아산화 단백질 결합 수용체 (GPCR) SCFA 에 반응하여 분별적으로 조절할 수 있는 (PubMed:19389702).

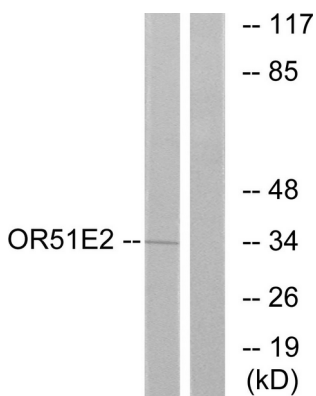
연구 분야

신경학

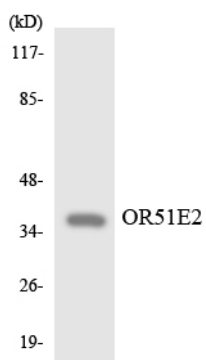
이미지 데이터



PSGR 항를 사용하여 A549 세포에 PSGR 의면 항 부분을 수행합니다. 오른쪽은 항를 첨가한 샘플입니다.



PSGR 항를 사용하여 Jurkat 세포에 PSGR 의위 단 부분을 수행합니다. 오른쪽은 항를 첨가한 샘플입니다.



PSGR 항를 사용하여 HepG2 세포에 PSGR 의위 단 부분을 수행합니다.