

제품명: NCAPG2 토끼 다클론 항체

카탈로그 번호: APRab00426

연구용 전용

요약

설명	토끼 다클론 항체
숙주	토끼
적용	IHC, ELISA
반응성	인간
결합	비결합
변형	수정치 없음
아이소타입	IgG
클론성	다클론
형태	액체
농도	1mg/ml
Storage	Aliquot 하여 -20°C 에 보관(12개월 유효). 냉동/해동 반복을 피하십시오.
Shipping	Ice bags
버퍼	50% 글세롤 0.5% 보오덴빌리트 0.02% 아세트산 트리스염인 PBS 용액(pH 7.3)
정제	천성 크로마토그래피

적용

희석 비율	IHC 1:50-1:100, ELISA 1:5000-1:20000
분자량	-

항원 정보

유전자명	NCAPG2
다른 이름	MTB; CAPG2; LUZP5; CAP-G2; hCAP-G2
유전자 ID	54892
SwissProt ID	Q86X12
면역원	이 항체는 인간 NCAPG2에서 유래한 항원만을 사용하여 생성되었습니다. 아민산 범위 561-610

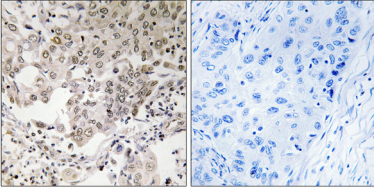
배경

유아 발달 과정에서 중요한 역할을 하는 단백질로, 특히 신경 발달에 관여하는 것으로 알려져 있습니다.

연구 분야

세포 생물학

이미지 데이터



과민에 표지된 세포에 NCAPG2 항체를 사용하여 면역조직화 분석을 수행했다. 항원 효능은 과민 조건을 pH 6.0 용액을 사용하여 오른쪽 이미지를 처리했다.