

제품명: SGLT1 토끼 다클론 항체

카탈로그 번호: APRab00424

연구용 전용

요약

설명	토끼 다클론 항체
숙주	토끼
적용	WB, ELISA
반응성	인간 쥐 생체
결합	비결합
변형	수정치 없음
아이소타입	IgG
클론성	다클론
형태	액체
농도	1mg/ml
Storage	Aliquot 하여 -20°C 에 보관(12 개월 유효). 냉동/해동 반복을 피하십시오.
Shipping	Ice bags
버퍼	50% 글세롤 0.5% 보오덴빌리트 0.02% 아지다와 투를 함유한 PBS 용액 (pH 7.3)
정제	천성 크로마토그래피

적용

희석 비율	WB 1:500-1:1000, ELISA 1:5000-1:20000
분자량	Calculated MW: 73 kDa; Observed MW: 73 kDa

항원 정보

유전자명	SLC5A1
다른 이름	SLC5A1; NAGT; SGLT1; Sodium/glucose cotransporter 1; Na(+)/glucose cotransporter 1; High affinity sodium-glucose cotransporter; Solute carrier family 5 member 1
유전자 ID	6523
SwissProt ID	P13866
면역원	이 항체는 인간 SGLT-1 에서 유래한 단백질을 사용하여 생성되었습니다. 아민산 범위 525-574

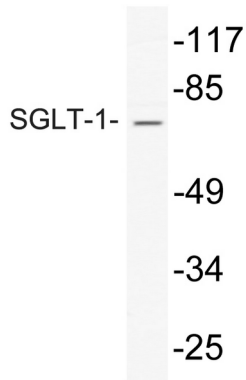
배경

나트륨(Na⁺)과 포도당 결합 비율 2:1 인 Na⁺ 동수송체 포도당과 나트륨이 수송한다. 포도당에 의한 흡수 상극을 세균과 식물과 많은 척추동물은 Na⁺/포도당 수송체와 유사한 Na⁺/포도당 수송체 합착체에 의해 이루어진다.

연구 분야

신약개발

이미지 데이터



SGLT1 항체를 사용하여 HepG2 세포 용출액에서 SGLT1의 위치 단백질 분석을 수행했습니다.