

**제품명: SENP3** 토끼 다클론 항체

**카탈로그 번호: APRab00423**

연구용 전용

## 요약

설명	토끼 다클론 항체
숙주	토끼
적용	WB, IHC, ELISA
반응성	인간
결합	비특이적
변형	수정치 없음
아이소타입	IgG
클론성	다클론
형태	액체
농도	1mg/ml
Storage	Aliquot 하여 -20°C 에 보관(12 개월 유효). 냉동/해동 반복을 피하십시오.
Shipping	Ice bags
버퍼	50% 글세롤 0.5% 보오덴빌리트 0.02% 아지드와 투올을 함유한 PBS 용액 (pH 7.3)
정제	천성 크로마토그래피

## 적용

희석 비율	WB 1:500-1:1000, IHC 1:50-1:100, ELISA 1:5000-1:20000
분자량	Calculated MW: 65 kDa; Observed MW: 80 kDa

## 항원 정보

유전자명	SENP3
다른 이름	SSP3; Ulp1; SMT3IP1
유전자 ID	26168
SwissProt ID	Q9H4L4
면역원	이 항체는 인간 SENP3 에서 유래한 항원만을 용해성 단백질로 생산되었습니다. 아민산 범위 10-59

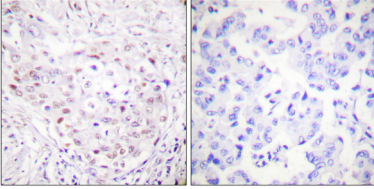
## 배경

소형 유비린 유 SUMO 단백질(SUMO1 참조 MIM 601912)의 첨가에 의해 단백질의 유비린 변형은 많은 생물학적 과정에 필수적입니다. SENP3 와 같은 SUMO 특이적 프로테아제는 접합체 및 한 C-말단 글신도 단백질을 생성하기 위해 SUMO 접합체를 제거하는 역할을 합니다.

## 연구 분야

세포생물학

## 이미지 데이터



과산화수소산 용액 조건에서 SENP3 항체를 이용한 면역조직화 분석을 위해 고온 조건(인산 buffer pH 6.0 용액)을 사용했다. 오른쪽 사진은 이를 차인 사진이다.