

제품명: STEAP2 토끼 다클론 항체

카탈로그 번호: APRab00421

연구용 전용

요약

설명	토끼 다클론 항체
숙주	토끼
적용	IHC, ICC/IF, ELISA
반응성	인간
결합	비결합
변형	수정치 없음
아이소타입	IgG
클론성	다클론
형태	액체
농도	1mg/ml
Storage	Aliquot 하여 -20°C 에 보관(12 개월 유효). 냉동/해동 반복을 피하십시오.
Shipping	Ice bags
버퍼	50% 글세롤 0.5% 보르덴필리트 0.02% 아세트산을 함유한 PBS 용액(pH 7.3)
정제	천성 크로마토그래피

적용

희석 비율	IHC 1:50-1:100, ICC/IF 1:50-1:200, ELISA 1:5000-1:20000
분자량	-

항원 정보

유전자명	STEAP2 STEAP2; PCANAP1; STAMP1; Metalloreductase STEAP2; Prostate cancer-associated protein
다른 이름	1; Protein up-regulated in metastatic prostate cancer; PUMPCn; Six-transmembrane epithelial antigen of prostate 2; SixTransMembrane protein of prostate 1
유전자 ID	261729
SwissProt ID	Q8NFT2
면역원	이 항원은 STEAP2에서 유래한 항원이다. 용어는 STEAP2이다. 아민산 번호: 431-480

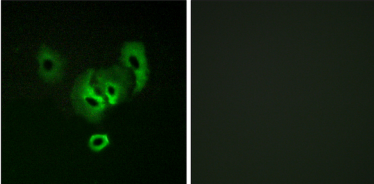
배경

Fe^{3+} 를 Fe^{2+} 로, Cu^{2+} 를 Cu^{1+} 로 환원시킬 수 있는 금속 환원효소이다. NAD⁺를 수용체로 사용한다.

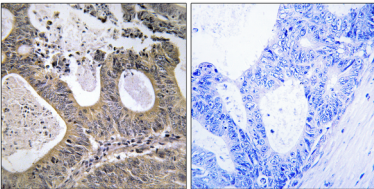
연구 분야

암

이미지 데이터



STEAP2 항체를 용해 A549 세포에서 STEAP2 의 면역형광 분석을 수행한다. 오른쪽 차림 이미지를 차한 샘플이다.



파판에 파판이 판 조이 STEAP2 항체를 용해 면역형광 분석을 실행했다. 오른쪽 차림 이미지를 차한 후 다항형 항체는 고압 및 온 조건 pH 6.0 규산 나트륨 용액을 사용했다.