

**제품명: PTCH1** 토끼 다클론 항체

**카탈로그 번호: APRab00420**

연구용 전용

## 요약

설명	토끼 다클론 항체
숙주	토끼
적용	WB, IHC, ELISA
반응성	인간
결합	비특이적
변형	수정치 없음
아이소타입	IgG
클론성	다클론
형태	액체
농도	1mg/ml
Storage	Aliquot 하여 -20°C 에 보관(12 개월 유효). 냉동/해동 반복을 피하십시오.
Shipping	Ice bags
버퍼	50% 글세롤 0.5% 보오덴빌리트 0.02% 아지드와 투올을 함유한 PBS 용액 (pH 7.3)
정제	천성 크로마토그래피

## 적용

희석 비율	WB 1:500-1:1000, IHC 1:50-1:100, ELISA 1:5000-1:20000
분자량	Calculated MW: 161 kDa; Observed MW: 161 kDa

## 항원 정보

유전자명	PTCH1
다른 이름	PTCH1; PTCH; Protein patched homolog 1; PTC; PTC1
유전자 ID	5727
SwissProt ID	Q13635
면역원	이 항체는 인간 Patched 에서 유래한 항원 펩타이드를 사용하여 생성되었습니다. 예상 분량 1-50

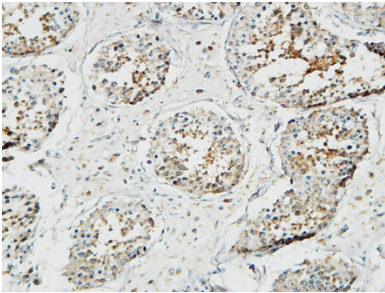
## 배경

이 유전자는 patched 유전자 계열 구성원을 암호화합니다. 암호화된 단백질은 배아 구조 형성 및 종양 발생에 관여하는 분비된 sonic hedgehog 의 수용체이며, desert hedgehog 및 indian hedgehog 단백질도 암호화합니다. 이 유전자는 종양 억제 기능을 합니다. 이 유전자 돌연변이는 기저핵 및 중뇌 식도판의 다양한 종양 형성과 관련이 있습니다. 대체 스플라이싱을 통해 얻어진 다양한 형태의 이 유전자는 다양한 조직에서 발현되며, 현재 이 유전자의 전체 열쇠를 구성하는 것으로 알려져 있습니다.

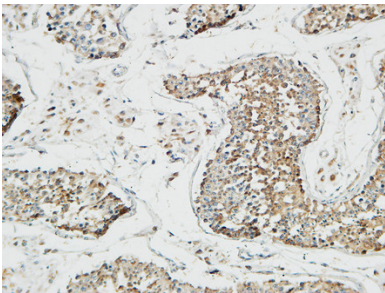
## 연구 분야

세포 생물학

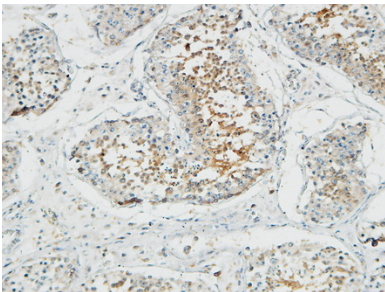
## 이미지 데이터



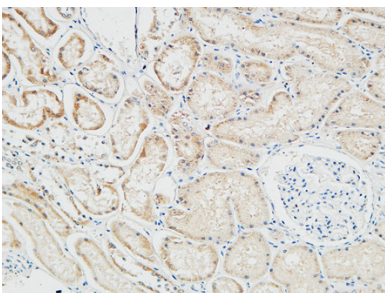
PTCH1 항체를 용액과 핀포인트가 포함된 면역조직화 분석 항원화하는 고압 Tris-EDTA pH 8.0 용액을 사용했다.



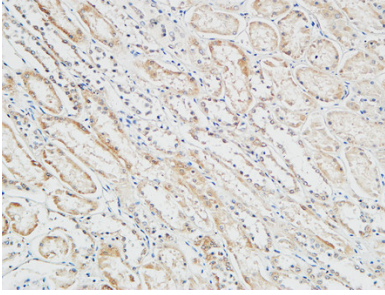
PTCH1 항체를 용액과 핀포인트가 포함된 면역조직화 분석 항원화하는 고압 Tris-EDTA pH 8.0 용액을 사용했다.



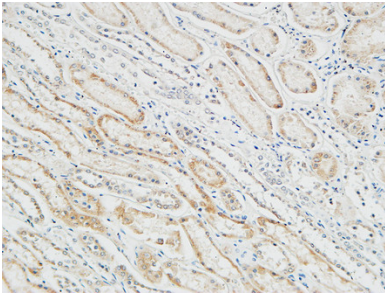
PTCH1 항체를 용액과 핀포인트가 포함된 면역조직화 분석 항원화하는 고압 Tris-EDTA pH 8.0 용액을 사용했다.



PTCH1 항체를 용액과 핀포인트가 포함된 면역조직화 분석 항원화하는 고압 Tris-EDTA pH 8.0 용액을 사용했다.



PTCH1 항체를 이용한 표본포팅인 유축생의 면역조직화 분석. 항원화해는 고온 Tris-EDTA pH 8.0 용액을 사용했다.



PTCH1 항체를 이용한 표본포팅인 유축생의 면역조직화 분석. 항원화해는 고온 Tris-EDTA pH 8.0 용액을 사용했다.