

**제품명:** 인테그린 베타 3 토끼 다클론 항체

**카탈로그 번호:** APRab00418

연구용 전용

## 요약

설명	토끼 다클론 항체
숙주	토끼
적용	WB, IHC, ELISA
반응성	인간
결합	비결합
변형	수정치 없음
아이소타입	IgG
클론성	다클론
형태	액체
농도	1mg/ml
Storage	Aliquot 하여 -20°C 에 보관(12 개월 유효). 냉동/해동 반복을 피하십시오.
Shipping	Ice bags
버퍼	50% 글세롤 0.5% 보르덴필리트 0.02% 아세트산 함유한 PBS 용액 (pH 7.3)
정제	천상정제

## 적용

희석 비율	WB 1:500-1:1000, IHC 1:50-1:100, ELISA 1:5000-1:20000
분자량	Calculated MW: 87 kDa; Observed MW: 87 kDa

## 항원 정보

유전자명	ITGB3
다른 이름	ITGB3; GP3A; Integrin beta-3; Platelet membrane glycoprotein IIIa; GPIIIa; CD antigen CD61
유전자 ID	3690
SwissProt ID	P05106
면역원	인간 인테그린 베타 3 의 세포외 단백질

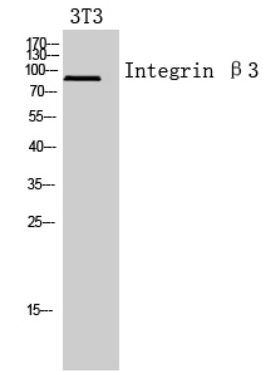
## 배경

인테그린 IIb/β3 는 골수 유래 혈소판의 H-H-L-G-G-A-K-Q-A-G-D-V 서열을 포함한다. 활성화된 인테그린 IIb/β3 는 골수 유래 혈소판의 접착을 위한 주요 수용체이다. 이 과정은 혈판의 빠른 응고를 일으키는 데 필수적이다. 골수 유래 혈소판에서 SELP 발현 증가를 유발하는 유전자 변형은 이 수용체의 기능을 저하시킨다. 골수 유래 혈소판에서 SELP 발현 증가를 유발하는 유전자 변형은 이 수용체의 기능을 저하시킨다.

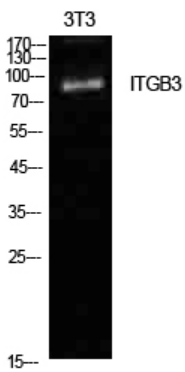
## 연구 분야

삼할계

## 이미지 데이터



3T3 세포용 물에 대한 ITGB3 항체를 사용하여 ITGB3 에 대한 단백질 분석을 수행합니다.



NIH3T3 세포용 물에 대한 ITGB3 항체를 사용하여 ITGB3 에 대한 단백질 분석을 수행합니다.