

**제품명:** 타우 토끼 다클론 항체  
**카탈로그 번호:** APRab00413  
연구용 전용

## 요약

설명	토끼 다클론 항체
숙주	토끼
적용	WB, IHC, ICC/IF, ELISA
반응성	인간 췌장
결합	비결합
변형	수정치 없음
아이소타입	IgG
클론성	다클론
형태	액체
농도	1mg/ml
Storage	Aliquot 하여 -20°C 에 보관(12 개월 유효). 냉동/해동 반복을 피하십시오.
Shipping	Ice bags
버퍼	50% 글세롤 0.5% 보온단질 및 0.02% 아지드와 투올을 함유한 PBS 용액 (pH 7.3)
정제	천성 크로마토그래피

## 적용

희석 비율	WB 1:500-1:1000, IHC 1:50-1:100, ICC/IF 1:50-1:200, ELISA 1:5000-1:20000
분자량	Calculated MW: 79 kDa; Observed MW: 79 kDa

## 항원 정보

유전자명	MAPT
다른 이름	MAPT; MAPTL; MTBT1; TAU; Microtubule-associated protein tau; Neurofibrillary tangle protein; Paired helical filament-tau; PHF-tau
유전자 ID	4137
SwissProt ID	P10636
면역원	이 항체는 인간 타우 단백질에서 유래한 합성 펩타이드를 사용하여 생성되었습니다. 아민 번호: 496-545

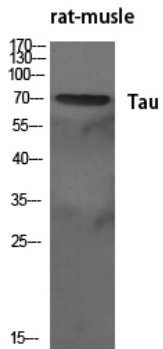
## 배경

이 유전자에 대한 관련 단백질은 MAPT를 암호화하며, MAPT 전체는 삼중 나선체로 구성되어 있으며, 중추 신경에서 MAPT 전체는 신경 섬유상 단백질 및 신경 섬유 엉킴에 대한 표적에 의해 특이적으로 발현됩니다.

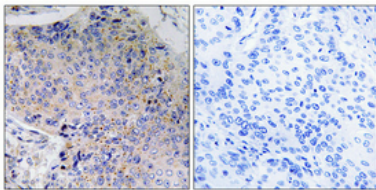
## 연구 분야

신경학

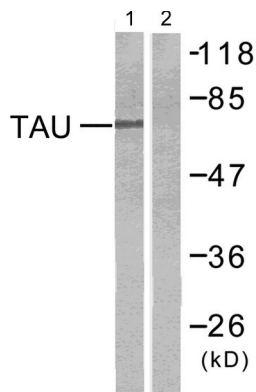
## 이미지 데이터



다양한 용액에서 Tau 항체를 사용하여 Tau 단백질을 웨스턴 블롯 분석했다.



과민에 민감한 표본 조직에 대한 Tau 항체를 용해 및 조직화 분석을 위해서는 고염 Tris-EDTA pH 8.0 용액을 사용했다. 오른쪽 차인 표본 이미지를 차인했다.



Tau 항체를 용해 마우스에서 Tau 단백질을 웨스턴 블롯 분석했다. 오른쪽은 혼합 샘플이로 차인했다.