

제품명: SIRP 알파 토끼 다클론 항체

카탈로그 번호: APRab00412

연구용 전용

요약

설명	토끼 다클론 항체
숙주	토끼
적용	WB, IHC, ELISA
반응성	인간 췌장
결합	비결합
변형	수정치 없음
아이소타입	IgG
클론성	다클론
형태	액체
농도	1mg/ml
Storage	Aliquot 하여 -20°C 에 보관(12 개월 유효). 냉동/해동 반복을 피하십시오.
Shipping	Ice bags
버퍼	50% 글세롤 0.5% 보호덴빌릿 0.02% 아지드와 티올을 함유한 PBS 용액(pH 7.3)
정제	천성 크로마토그래피

적용

희석 비율	WB 1:500-1:1000, IHC 1:50-1:100, ELISA 1:5000-1:20000
분자량	Calculated MW: 55 kDa; Observed MW: 55 kDa

항원 정보

유전자명	SIRPA SIRPA; BIT; MFR; MYD1; PTPNS1; SHPS1; SIRP; Tyrosine-protein phosphatase non-receptor type substrate 1; SHP substrate 1; SHPS-1; Brain Ig-like molecule with tyrosine-based activation motifs; Bit; CD172 antigen-like family member A; Inhibito
다른 이름	
유전자 ID	140885
SwissProt ID	P78324
면역원	이 항원은 인간 Sirp alpha1 에 유한한 항원을 사용하여 생성되었습니다. 이 단백질의 451-500

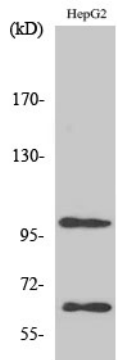
배경

CD47 에 대한 면역 반응 유세포 분석을 위해 도넛 세포는 PTPN6, PTPN11 및 기타 결합 파트너 단백질에 의해 인산화된다. 소수인 집합 신호 전달 및 세포 부착을 저해한다.

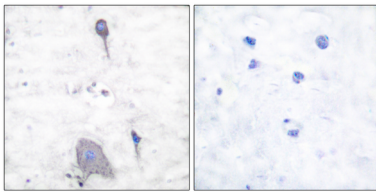
연구 분야

신경학

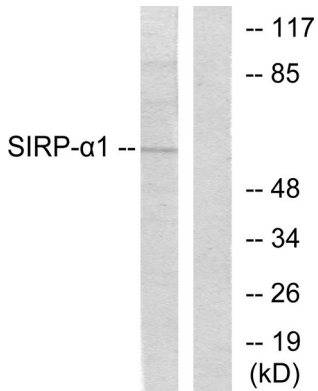
이미지 데이터



SIRP 알파항를 사용하여 양세포 용출액에서 SIRP 알파의 단백질을 수행한다.



파편에 포함된 조직에 대한 면역조직화학 분석 (SIRP alpha1 항체 사용). 항원화를 위해 고온 고온 조건에서 pH 6.0 용출액 사용했다. 오른쪽은 차이를 나타내었다.



HepG2 세포 용출액에서 SIRP 알파 항를 사용하여 SIRP 알파의 단백질을 수행한다. 오른쪽은 차이를 나타내었다.