

**제품명: MSK1** 토끼 다클론 항체

**카탈로그 번호: APRab00408**

연구용 전용

## 요약

설명	토끼 다클론 항체
숙주	토끼
적용	WB, IHC, ICC/IF
반응성	인간
결합	비특이적
변형	수정되지 않음
아이소타입	IgG
클론성	다클론
형태	액체
농도	1mg/ml
Storage	Aliquot 하여 -20°C 에 보관(12 개월 유효). 냉동/해동 반복을 피하십시오.
Shipping	Ice bags
버퍼	50% 글리세롤 0.5% 보르덴필리트 0.02% 아세트산 함유한 PBS 용액(pH 7.3)
정제	천상정제

## 적용

희석 비율	WB 1:500-1:1000, IHC 1:50-1:100, ICC/IF 1:50-1:200
분자량	Calculated MW: 90 kDa; Observed MW: 90 kDa

## 항원 정보

유전자명	RPS6KA5 RPS6KA5; MSK1; Ribosomal protein S6 kinase alpha-5; S6K-alpha-5; 90 kDa ribosomal
다른 이름	protein S6 kinase 5; Nuclear mitogen- and stress-activated protein kinase 1; RSK-like protein kinase; RSKL
유전자 ID	9252
SwissProt ID	O75582
면역원	이 항원은 인간 MSK1 에 유한성 펩타이드를 사용하여 생성되었습니다. 아민기 범위: 551-600

## 배경

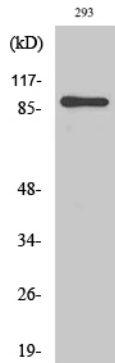
세균은 단백질 키나제 CREB1 및 ATF1 의 유인물 또는 스트레스에 의해 활성화된 CREB1, STAT3 및 TV1/ER81 의 조절에 의해 다른 인자를 통해 유전 발

생체기억고유전자 조절에 관여한다. UV-C 조사, 성장인자(EGF) 및 아미노산과 같은 유해 자극 또는 스트레스에 반응하여 CREB1 및 ATF1 을 암호화한다.

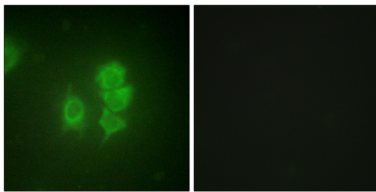
## 연구 분야

신호 전달

## 이미지 데이터



MSK1 항을 사용하여 293 세포 용출액에서 MSK1 의 위치 단백질을 수행합니다.



MSK1 항을 사용하여 HUVEC 에서 MSK1 의 면역광 분포를 수행합니다. 오른쪽 그림은 항편이를 사용하여 한 것입니다.