

제품명: IL-17 수용체 C 토끼 다클론 항체

카탈로그 번호: APRab00404

연구용 전용

요약

설명	토끼 다클론 항체
숙주	토끼
적용	WB, ELISA
반응성	인간
결합	비결합
변형	수정치 없음
아이소타입	IgG
클론성	다클론
형태	액체
농도	1mg/ml
Storage	Aliquot 하여 -20°C 에 보관(12 개월 유효). 냉동/해동 반복을 피하십시오.
Shipping	Ice bags
버퍼	50% 글세롤 0.5% 보오덴빌리트 0.02% 아지드와 투올을 함유한 PBS 용액 (pH 7.3)
정제	천성 크로마토그래피

적용

희석 비율	WB 1:500-1:1000, ELISA 1:5000-1:20000
분자량	Calculated MW: 86 kDa; Observed MW: 70 kDa

항원 정보

유전자명	IL17RC
다른 이름	IL17RC; Interleukin-17 receptor C; IL-17 receptor C; IL-17RC; Interleukin-17 receptor homolog; IL17Rhom; Interleukin-17 receptor-like protein; IL-17RL; ZcytoR14
유전자 ID	84818
SwissProt ID	Q8NAC3
면역원	이 항원은 인간 IL17RC 에 유한한 합성 펩타이드를 사용하여 생성되었습니다. 아민기 번호: 721-770

배경

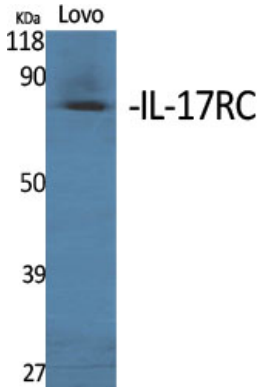
이 유전자는 인간 IL-17 수용체 (IL-17RA)와 유사성을 공유하는 단일 유전형의 형질 단편을 암호화합니다. 주로 혈류에서 발견되며 IL-17A 에 높은 친화도로 결합하며 IL-17RA 와 달리 이 단백질은 비활성 상태에서도 결합하며 IL-17A 와 IL-17F 모두에 유한한 친화도를 결합합니다. 유전자 IL-17A 와 IL-17F 는 염증 및 면역 조절의 전구 단백질입니다. 이 유전자는 다른 IL-17 수용체와 유사하게 클러스터를 형성합니다.

변체 발현이 없으며 막통과성 단백질이 없는 동물 세포 배양 시에 인산염에 대해서도 결합할 수 있는 것을 재확인합니다

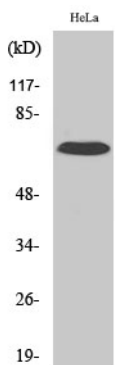
연구 분야

면역학

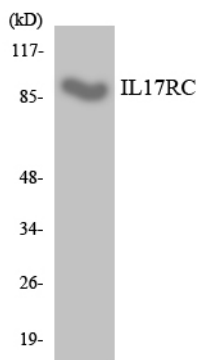
이미지 데이터



IL-17 수용체 항체를 사용하여 LoVo 세포에서 IL-17 수용체 의 위치 단백질 분을 수행했다



IL-17RC 항체를 사용하여 HuvEc 용액에서 IL-17 수용체 의 위치 단백질 분을 수행했다



IL-17RC 항체를 사용하여 RAW264.7 세포 용액에서 IL-17 수용체 에 대한 위치 단백질 분을 수행했다