

제품명: HEXIM1 토끼 다클론 항체

카탈로그 번호: APRab00403

연구용 전용

요약

설명	토끼 다클론 항체
숙주	토끼
적용	WB, IHC, ICC/IF, ELISA
반응성	인간 췌장
결합	비결합
변형	수정치 없음
아이소타입	IgG
클론성	다클론
형태	액체
농도	1mg/ml
Storage	Aliquot 하여 -20°C 에 보관(12개월 유효). 냉동/해동 반복을 피하십시오.
Shipping	Ice bags
버퍼	50% 글세롤 0.5% 보오덴빌리트 0.02% 아세트산 트리스염을 함유한 PBS 용액(pH 7.3)
정제	천성 크로마토그래피

적용

희석 비율	WB 1:500-1:1000, IHC 1:50-1:100, ICC/IF 1:50-1:200, ELISA 1:5000-1:20000
분자량	Calculated MW: 41 kDa; Observed MW: 41 kDa

항원 정보

유전자명	HEXIM1
다른 이름	CLP1; EDG1; HIS1; MAQ1
유전자 ID	10614
SwissProt ID	O94992
면역원	이 항체는 인간 HEXIM1 에서 유래한 항원만을 용해성 단백질로 제조되었습니다. 아미노산 범위 181-230

배경

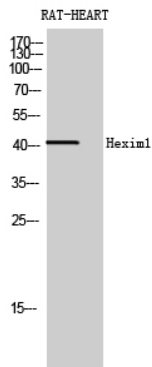
알려진 RNA 중합효소 전사 억제제로는 전사 조절자(PubMed:14580347, PubMed:15713661, PubMed:15201869). 7SK snRNA와 결합하여 P-TEFb를 큰 복합체로 억제하여 RNA 중합효소 II의 인산화 및 그에 따른 전사 연장을 억제한다(PubMed:12832472, PubMed:14580347, PubMed:15713661, PubMed:15201869). 또한 NF- κ B, ESR1, NR3C1 및 CIITA 의존성 전사 활성을 조절할 수도 있다(PubMed:15940264, PubMed:15941832,

PubMed:17088550). HDP-RNP 복합체형성 DNA 비특이적 결합 반응 조절에 기여하는 HRF3 인자 및 GAS-STING 경로를 통한 후속적인 반응 활성화를 위한 공동역할 합자 (PubMed:28712728).

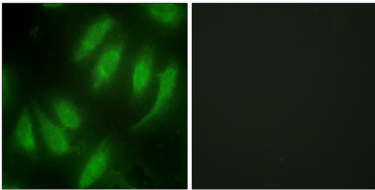
연구 분야

후유전학/핵산조절

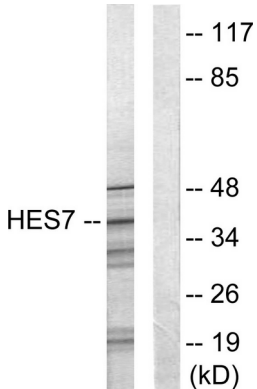
이미지 데이터



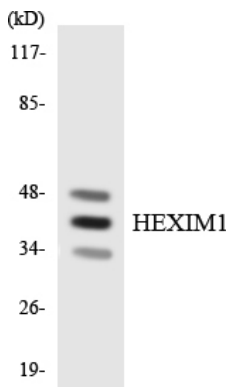
HEXIM1 항체를 사용하여 심장 조직에서 HEXIM1의 위치를 분석하는 실험 결과



HeLa 세포에서 HEXIM1 항체를 사용하여 HEXIM1의 위치를 분석하는 실험 결과



NIH/3T3 세포에서 HEXIM1 항체를 사용하여 HEXIM1의 위치를 분석하는 실험 결과



HeLa 세포에서 HEXIM1 항체를 사용하여 HEXIM1의 위치를 분석하는 실험 결과

