

**제품명:** 클라우딘 4 토끼 다클론 항체

**카탈로그 번호:** APRab00396

연구용 전용

## 요약

설명	토끼 다클론 항체
숙주	토끼
적용	WB, IHC, ICC/IF, ELISA
반응성	인간 위생체
결합	비결합
변형	수정치 없음
아이소타입	IgG
클론성	다클론
형태	액체
농도	1mg/ml
Storage	Aliquot 하여 $-20^{\circ}\text{C}$ 에 보관(12개월 유효). 냉동/해동 반복을 피하십시오.
Shipping	Ice bags
버퍼	50% 글세롤 0.5% 보르덴필릿 0.02% 아세트산 함유한 PBS 용액(pH 7.3)
정제	천성 크로마토그래피

## 적용

희석 비율	WB 1:500-1:1000, IHC 1:50-1:100, ICC/IF 1:50-1:200, ELISA 1:5000-1:20000
분자량	Calculated MW: 22 kDa; Observed MW: 22 kDa

## 항원 정보

유전자명	CLDN4
다른 이름	CLDN4; CPER; CPETR1; WBSCR8; Claudin-4; Clostridium perfringens enterotoxin receptor; CPE-R; CPE-receptor; Williams-Beuren syndrome chromosomal region 8 protein
유전자 ID	1364
SwissProt ID	O14493
면역원	이 항체는 인간 클라우딘 4 에 유한 항원 펩타이드를 사용하여 생성되었습니다. 아민산 범위 160-209

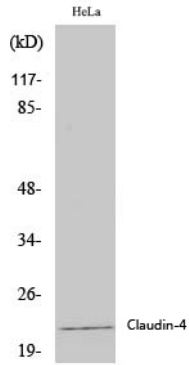
## 배경

세포 간 공의 밀접한 접촉을 매개하는 역할을 합니다.

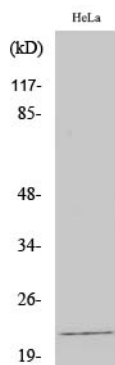
## 연구 분야

세포 생물학

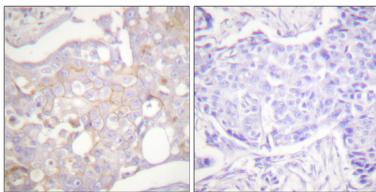
## 이미지 데이터



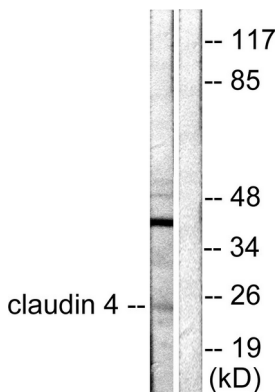
클라우딘 4 항을 사용하여 인간 용액에서 클라우딘 4 의 위치 단백질 분석을 수행합니다.



HeLa 세포 용액에서 Claudin4 항을 사용하여 Claudin4 를 위치 단백질 분석합니다.



과피에 표본 인간 유방 조직에 클라우딘 4 항을 사용하여 조직화 분석을 수행했다. 항원 화는 고온 조건인 산성 pH 6.0 용액 사용 하였다.



HeLa 세포 용액에서 클라우딘 4 항을 사용하여 클라우딘 4 를 위치 단백질 분석합니다. 오른쪽은 항원액이 없습니다.