

제품명: TSG101 토끼 다클론 항체

카탈로그 번호: APRab00389

연구용 전용

요약

설명	토끼 다클론 항체
숙주	토끼
적용	WB, IHC, ICC/IF, ELISA
반응성	인간 췌장, 위, 유방
결합	비결합
변형	수정치 없음
아이소타입	IgG
클론성	다클론
형태	액체
농도	1mg/ml
Storage	Aliquot 하여 -20°C 에 보관(12개월 유효). 냉동/해동 반복을 피하십시오.
Shipping	Ice bags
버퍼	50% 글세롤 0.5% 보르덴필리트 0.02% 아세트산 트리스염인 PBS 용액 (pH 7.3)
정제	천상정제

적용

희석 비율	WB 1:500-1:1000, IHC 1:50-1:100, ICC/IF 1:50-1:200, ELISA 1:5000-1:20000
분자량	Calculated MW: 44 kDa; Observed MW: 44 kDa

항원 정보

유전자명	TSG101
다른 이름	TSG101; Tumor susceptibility gene 101 protein; ESCRT-I complex subunit TSG101
유전자 ID	7251
SwissProt ID	Q99816
면역원	인간 TSG101 의 항원 펩타이드

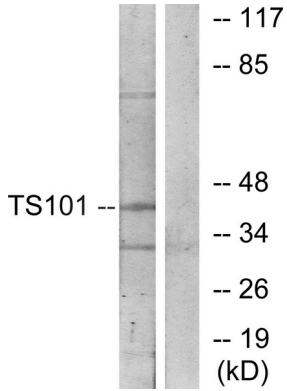
배경

소포체 스트레스는 ESCRT-I 복합체 구성요인이다. 유방암은 상단 변이 결합체 내 작용으로 유방암 상단 변이 다중(MVB)로 분류는 데 필수적이다. ESCRT-0 과 ESCRT-I 복합체 간의 연결을 매개한다. 세포 분열에 필수적이며, 이는 CEP55 가 포함한다.

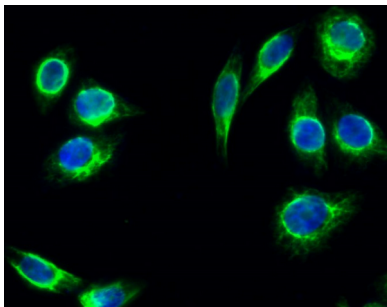
연구 분야

세포 생물학

이미지 데이터



TS101 항을 사용하여 COS7 세포 용출액에서 TSG101 의 위치 단백질 분석을 수행합니다. 오른쪽은 항 특이적으로 나타냅니다.



HeLa 세포에서 TSG101 항체 배제를 통한 TSG101 의 면역형광 분석